

Modern appartement met terras en eigen parkeerplaats

Neptunuskade 23 te Leiden



In de moderne en bijzonder aantrekkelijke wijk 'Roomburg' gelegen, in 2008 nieuwgebouwd, fraai ontworpen appartement op de 3e verdieping met groot terras, privé berging, privé parkeerplaats en gemeenschappelijke fietsenstalling.

Dit uitstekend verzorgde appartement heeft een zeer ruime woonkamer met fraaie eiken vloerdelen, een luxe en moderne keuken met veel bergruimte, moderne luxe badkamer en 2 ruime slaapkamers. Vanwege de prettige indeling en het vele glas heeft dit appartement fraai uitzicht en een zeer gunstige lichtinval. Het appartement is aantrekkelijk gelegen nabij onder andere een jachthaventje, het recreatiepark 'De Bult' en het park 'Cronesteyn'. Tevens zijn speel- en wandelmogelijkheden, groenvoorziening en sportvelden op korte afstand gelegen. In de wijk Roomburg is een brede school (Arcade) met buitenschoolse opvang. Parkeergelegenheid is mogelijk in de garage of aan de openbare weg in de daartoe bestemde parkeervakken. Uitvalswegen naar onder andere Schiphol, Amsterdam, Rotterdam, Utrecht en Den Haag (via A4, N11 en A44) zijn eenvoudig te bereiken. Ook voor het bos of strand bent u niet lang onderweg, binnen 20 minuten kunt u een heerlijke wandeling maken.

Centrale beveiligde entree met lift, trappenhuis en videosysteem. Via de centrale entree, of via de zijkant van het gebouw, bereikt u de gezamenlijke fietsenstalling (BG). Uw eigen berging en uw parkeerplaats bevinden zich in het souterrain (-1).

Indeling appartement (3e verdieping);
Entree, hal met meterkast, intercom met video, meterkast met opstelling van de stadsverwarmingsunit en een toiletruimte met modern toilet en fonteintje.

Rechtdoor vanuit de hal bereikt u de ruime woonkamer en de keuken. De woonkamer is voorzien van eiken vloerdelen en een schuifpui naar het grote terras op het zuidoosten (ochtend en middagzon) alwaar het heerlijk genieten is met fenomenale vergezichten richting Alphen/ Zoetermeer en een leuk zicht over het ondergelegen jachthaventje.

De luxe en moderne keuken is uiteraard voorzien van alle benodigde (inbouw)apparatuur, zoals een inductie kookplaat met rvs-afzuigkap, een vaatwasser, oven en een losse koel/ vriescombinatie. De keuken is verder vergroot met extra bergruimte waarmee een soort bijkeuken is gecreëerd.

Links vanuit de hal zijn de badkamer, twee slaapkamers en een bergruimte te bereiken. De vernieuwde badkamer met vloerverwarming is voorzien van een dubbele wastafel, modern hangtoilet en een royale inloopdouche. In de inpandige berging bevindt zich de unit van de mechanische ventilatie met warmte-terugwin-systeem (energiezuinig) en aansluitingen voor wasapparatuur.

Slaapkamer met mooi uitzicht, de tweede (ouder)slaapkamer is tevens aan de achterzijde van het appartement gelegen en geeft fraai uitzicht over de wijk met daarachter het Groene Hart. De ouderslaapkamer is voorzien van een extra draai-kantelraam met hor en een extra deur waardoor u direct de woonkamer bereikt.

Goed om te weten:

Volledig eigendom; geen erfpacht.

Type appartement: Trident type 10.

Gebruiksoppervlakte wonen: 126 m².

Royaal en zonnig terras van 25 m².

Inhoud woning: ca 400 m³.

In perfecte staat van onderhoud.

Modern en energiezuinig appartement.

Energie label A++.

Voorzien van elektrisch bedienbare zonnewering.

Veel spullen ter overname.

Oplevering in overleg, kan snel.











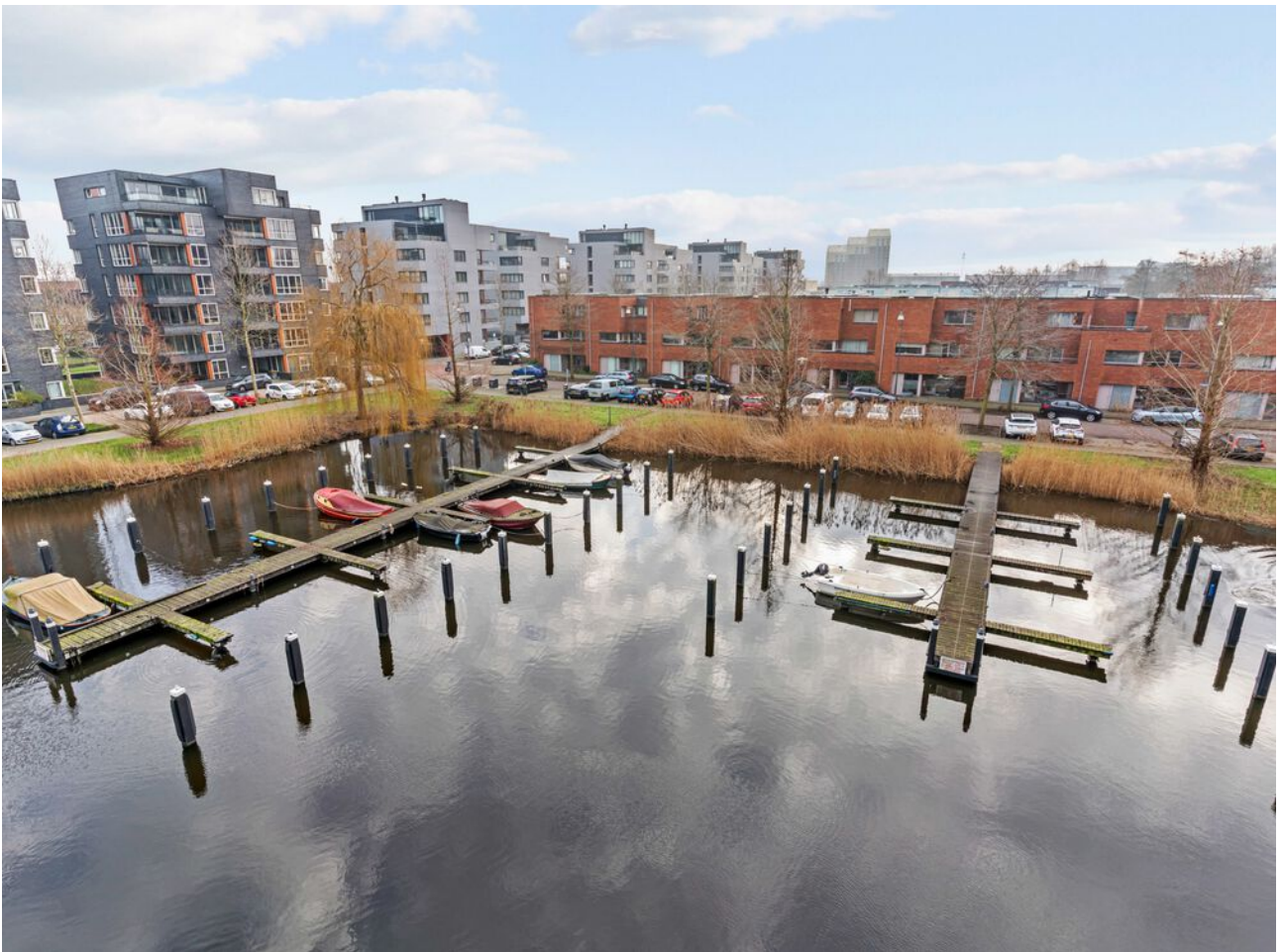








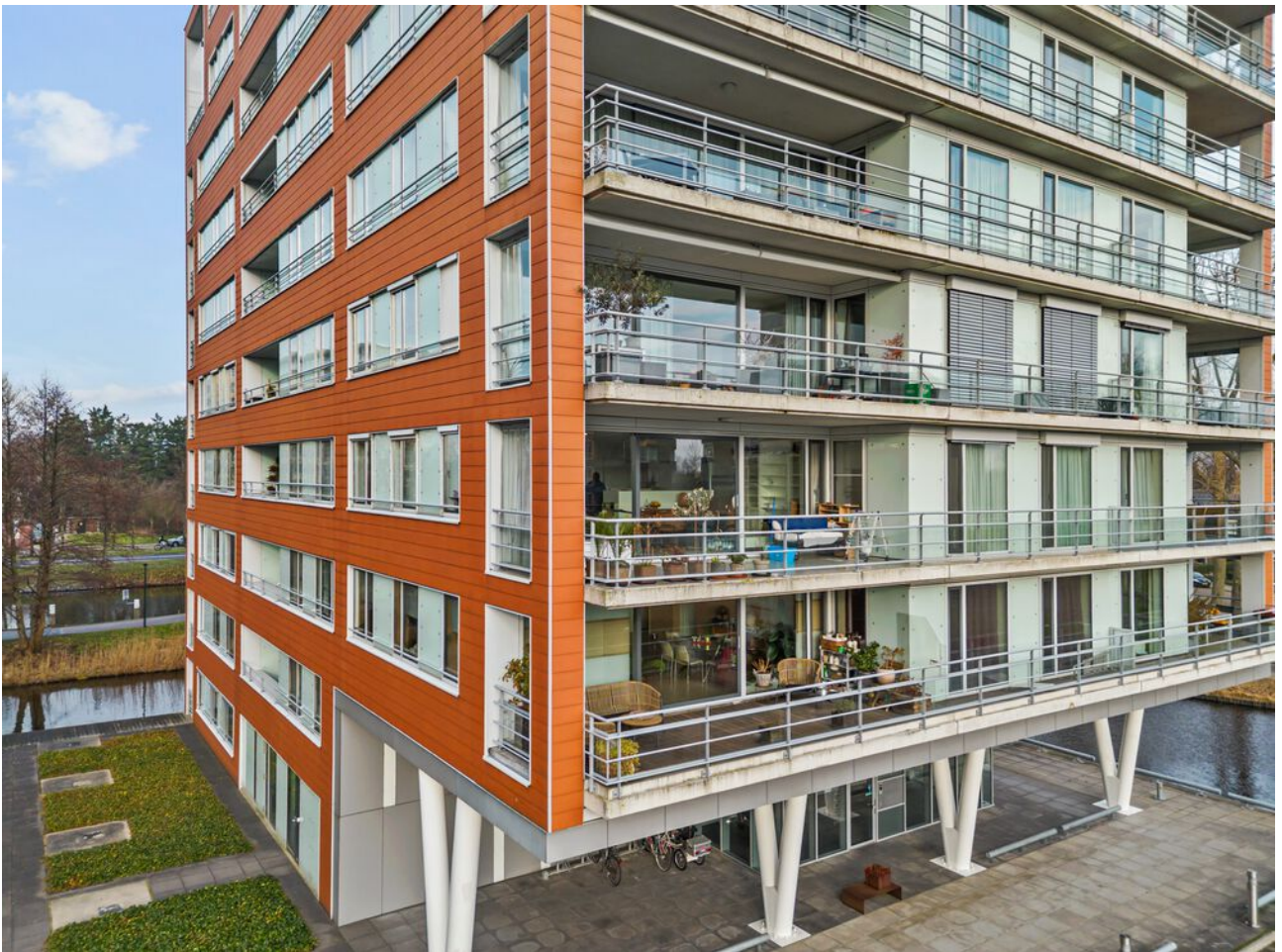












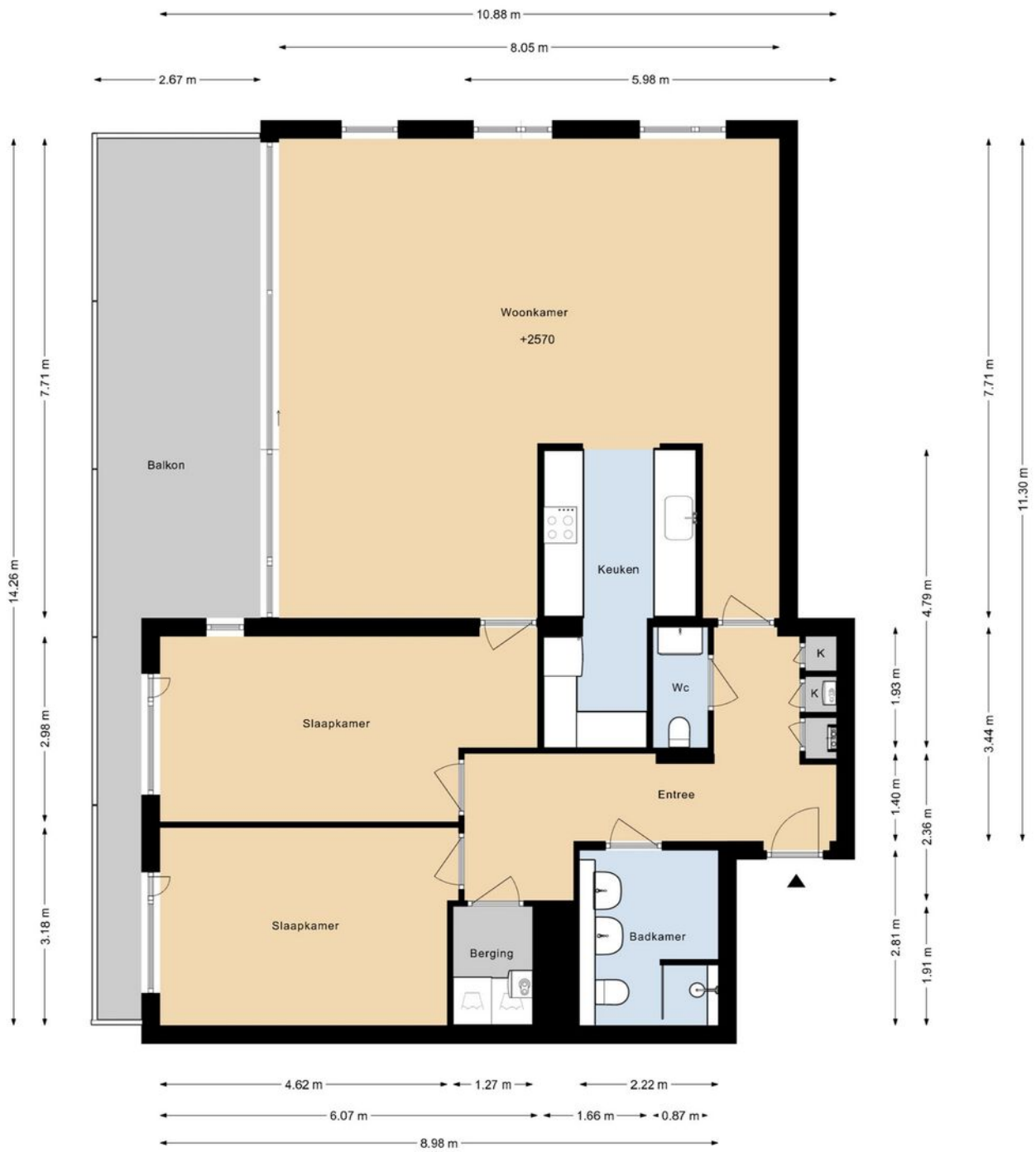






Plattegrond

NEPTUNUSKADE 23 3E VERDIEPING

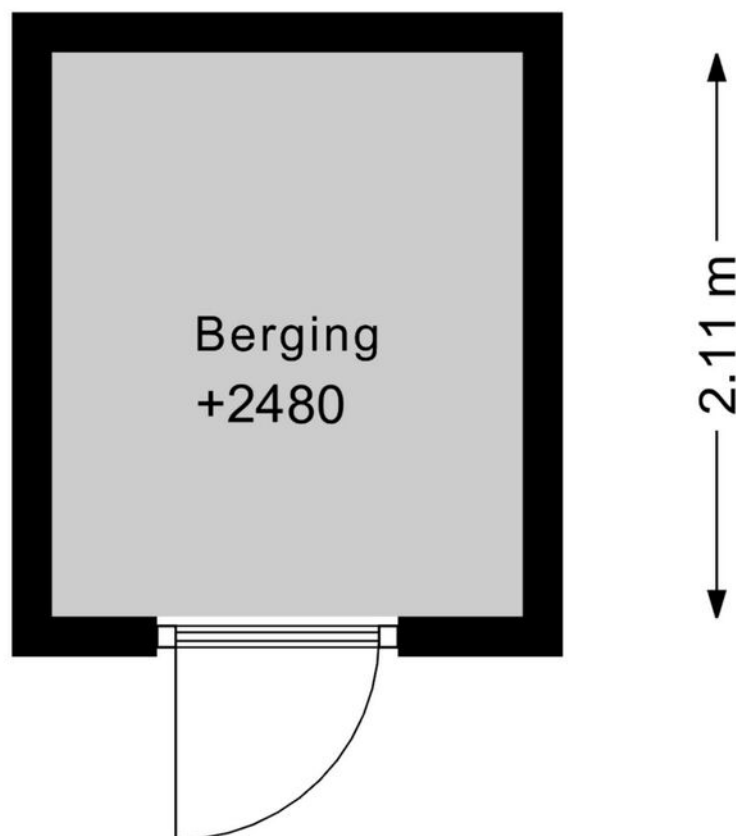


DEZE PLATTEGRONDEN ZIJN MET DE GROOTSTE ZORG
SAMENGESTELD EN DIENEN TER INDICATIE.
ER KUNNEN GEEN RECHTEN AAN WORDEN ONTLEEND.
© WWW.DROOMHUIS360.NL

Plattegrond

NEPTUNUSKADE 23 BERGING

← 1.76 m →



DEZE PLATTEGRONDEN ZIJN MET DE GROOTSTE ZORG
SAMENGESTELD EN DIENEN TER INDICATIE.
ER KUNNEN GEEN RECHTEN AAN WORDEN ONTLEEND.
© WWW.DROOMHUIS360.NL

Kenmerken

BOUW:

Soort woning:	PORTIEKFLAT
Soort bouw:	
Bouwjaar:	2008
Woonoppervlakte:	126
Perceel:	
Inhoud:	400

INDELING:

Aantal kamers:	3
Aantal slaapkamers:	2
Aantal badkamers:	1
Aantal toiletten:	1

PRIJS

Vraagprijs	€ 735.000 K.K.
------------	----------------

Disclaimer: Ieder kantoor wordt onafhankelijk beheerd en geleid.

De informatie over de woning is gebaseerd op gegevens die door de klant aangeleverd zijn. Wij aanvaarden hiervoor geen aansprakelijkheid.

NADERE INFORMATIE:

Uitnodiging:

Alle door RE/MAX en verkoper verstrekte informatie moet uitsluitend gezien worden als een uitnodiging tot nader overleg cq. tot het uitbrengen van een bod.

Erfdienstbaarheden:

Indien de woning c.q. het perceel erfdienstbaarheden, kwalitatieve verplichtingen en /of andere bedingen rusten, gaan deze over op de koper en worden als bijlage behorende bij de koopakte gesteld, meestal in de vorm van het eigendomsbewijs.

Koopakte:

Behoudens nadere afspraken gelden de standaardregels, zoals deze voorkomen in de model koopakte NVM, VBO, VastgoedPro, Consumentenbond en de Vereniging Eigen Huis.

Waarborgsom/bankgarantie:

De waarborgsom bedraagt 10% en dient te worden voldaan aan de notaris binnen de vastgestelde termijn.

Ontbindende voorwaarden:

Eventueel door de koper te maken voorbehouden (zoals het verkrijgen van een woonvergunning, hypotheek of hypotheekgarantie) worden alleen vermeld als deze in de onderhandeling zijn afgesproken.



Neem contact met ons op **RE/MAX Makelaarsgilde**

Als lokale experts kennen wij de regio Leiden van binnen en buiten. U kunt bij ons terecht voor al uw vragen en advies met betrekking tot onroerend goed. Wij zijn een servicegerichte organisatie en ondersteunen u bij elke stap van het transactieproces. Van tips om uw huis verkoopklaar te maken tot aan het verzorgen van een naamplaatje voor de nieuwe eigenaar van uw woning. Onze beroemde slogan luidt: "Niemand in de wereld verkoopt meer onroerend goed dan RE/MAX." Laat ons u overtuigen.



Andre Bunnig
Makelaar o.z.

M 06 21 21 54 00
T 071 51 62 377
E andrebunnig@remax.nl

Andre Bunnig t.h.o.d.n. RE/MAX Premium Makelaars
Levendaal 73 - 75
2311JE LEIDEN
E andrebunnig@remax.nl

www.remax.nl/andrebunnig

RE/MAX
Makelaarsgilde (Leiden)