

# Ruim appartement met een prachtig uitzicht over de Korte Vliet!



Schubertlaan 33 te Leiden



**Scan mij!**

Meer informatie  
vind u hier.

Bent u op zoek naar een heerlijk ruim appartement, met een schitterend uitzicht over de Korte Vliet en dat u ook nog eens naar eigen smaak kunt inrichten? Zoek dan niet verder!

Het appartement is gelegen op de eerste etage. Het ruime 3 kamer appartement beschikt over een op het zuidwesten gelegen balkon met zicht over veel groen en doorgaand vaarwater de Korte Vliet, kunststof kozijnen voorzien van dubbel glas en een berging in de onderbouw.

Op loopafstand vindt u meerdere buurtwinkels, apotheek, scholen en sportfaciliteiten. In de nabijheid van het appartementencomplex treft u bushaltes, NS-treinstations Leiden Centraal en Leiden Lammenschans bereikt u per fiets met ongeveer 10 á 15 minuten en de uitvalswegen richting A4 en N11 naar Schiphol, Amsterdam, Rotterdam, Den Haag en Utrecht zijn snel en eenvoudig te bereiken. U kunt op eigen terrein parkeren. Ten slotte bereikt u het bruisende historische stadscentrum van Leiden met zijn vele cafés, restaurants, winkels en musea binnen ongeveer 15 minuten fietsen.

Indeling:

Begane grond:

Gemeenschappelijke entree met brievenbussen en bellentableau, hal met trappenhuis en lift. Toegang tot de bergingen.

Eerste etage:

Ruime hal, met meterkast, die toegang geeft tot de gesloten keuken, woonkamer, twee slaapkamers, badkamer en separate toiletruimte. De woonkamer geeft via een schuifpui toegang tot het balkon.

De eenvoudige keuken is voorzien van een 4-pits gasfornuis, afzuigkap, oven, koelkast, vriezer en vaatwasser. De badkamer beschikt over een douche en wastafelmeubel.

Kortom: een ruim en licht appartement op een heerlijke locatie met een fenomenaal uitzicht! Met een beetje liefde en aandacht maakt u hier echt iets moois van.

Goed om te weten:

Bouwjaar: 1967

Gebruiksoppervlakte wonen: ca 82 m2

Gebouw gebonden buitenruimte (balkon): ca. 6 m2

Inhoud woning: ca. 240 m3

Berging: ca.7 m2

Definitief energielabel: C

Parkeren op eigen terrein

Geheel voorzien van dubbel glas

Verwarming via: Blokverwarming

Gezonde en actieve VvE, maandelijkse bijdrage van € 240,-

Vve kosten zijn incl. o.a. schoonmaak, verzekeringen en stookkosten

Oplevering in overleg, kan snel

Bij woningen ouder dan 30 jaar hanteren wij standaard een ouderdoms- en asbestclausule.







































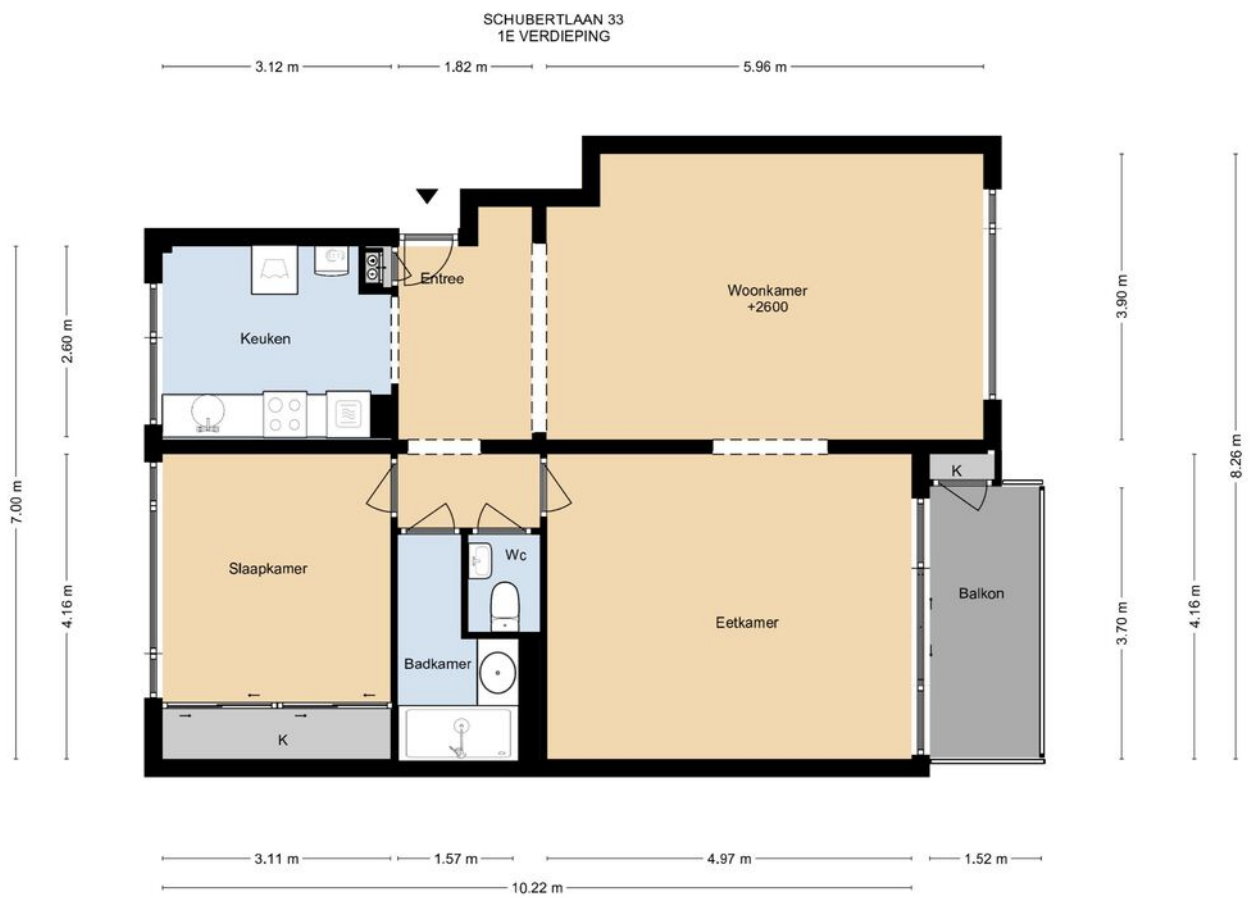








# Plattegrond



DEZE PLATTEGRONDS ZIJN MET DE GROOTSTE ZORG  
SAMENGESTELD EN BIJEN TER HANDE.  
ER KUNNEN GEEN RECHTEN AAN WORDEN ONTLEEND.  
© WWW.GROENHUIS360.NL



# Kenmerken

## **BOUW:**

Soort woning:	portiekflat
Soort bouw:	appartement
Bouwjaar:	1967
Woonoppervlakte:	82 m <sup>2</sup>
Inhoud:	240 m <sup>3</sup>

## **INDELING:**

Aantal kamers:	3
Aantal slaapkamers:	1
Aantal badkamers:	1
Aantal toiletten:	1

## **PRIJS**

Vraagprijs	€ 300.000 K.K.
------------	----------------

Disclaimer: Ieder kantoor wordt onafhankelijk beheerd en geleid.

De informatie over de woning is gebaseerd op gegevens die door de klant aangeleverd zijn. Wij aanvaarden hiervoor geen aansprakelijkheid.

## **NADERE INFORMATIE:**

### Uitnodiging:

Alle door RE/MAX en verkoper verstrekte informatie moet uitsluitend gezien worden als een uitnodiging tot nader overleg cq. tot het uitbrengen van een bod.

### Erfdienstbaarheden:

Indien de woning c.q. het perceel erfdienstbaarheden, kwalitatieve verplichtingen en /of andere bedingen rusten, gaan deze over op de koper en worden als bijlage behorende bij de koopakte gesteld, meestal in de vorm van het eigendomsbewijs.

### Koopakte:

Behoudens nadere afspraken gelden de standaardregels, zoals deze voorkomen in de model koopakte NVM, VBO, VastgoedPro, Consumentenbond en de Vereniging Eigen Huis.

### Waarborgsom/bankgarantie:

De waarborgsom bedraagt 10% en dient te worden voldaan aan de notaris binnen de vastgestelde termijn.

### Ontbindende voorwaarden:

Eventueel door de koper te maken voorbehouden (zoals het verkrijgen van een woonvergunning, hypotheek of hypotheekgarantie) worden alleen vermeld als deze in de onderhandeling zijn afgesproken.



## Neem contact met ons op **RE/MAX Makelaarsgilde**

Onze RE/MAX luchtballon vliegt boven de menigte, wij zijn de lokale experts. Wij kennen LEIDEN onze regio van binnen en buiten, daarom kunt u bij ons terecht voor alle onroerend goed vragen en adviezen. Bent u op zoek naar een organisatie die servicegericht is? RE/MAX ondersteunt u bij elke stap van een transactie: van tips om het huis verkoopklaar te maken tot aan het naamplaatje voor de koper van uw woning. We staan bekend om onze beroemde slogan: „Niemand in de wereld verkoopt meer onroerend goed dan RE/MAX”. Laat ons het bewijzen.



**Andre Bunnig**  
Makelaar o.z.

M 06 21 21 54 00  
T 071 51 62 377  
E [andrebunnig@remax.nl](mailto:andrebunnig@remax.nl)

**Andre Bunnig t.h.o.d.n. RE/MAX Premium Makelaars**

Levendaal 73 - 75  
2311JE LEIDEN  
E [andrebunnig@remax.nl](mailto:andrebunnig@remax.nl)

[www.remax.nl/andrebunnig](http://www.remax.nl/andrebunnig)

**RE/MAX**  
Makelaarsgilde (Leiden)