

3-kamer appartement met prive parkeerplek met prachtig uitzicht

Granaatplein 55 te Leiden



Scan mij!
Meer informatie
vind u hier.

Centraal gelegen op de zevende verdieping met prachtig uitzicht, een 3-kamer-appartement van 85 m², een privé parkeerplaats, eigen berging en een zonnige loggia (in pandig balkon). Het appartementencomplex is gebouwd in 2012 en heeft een nette afgesloten centrale hal met postbussen, videofooninstallatie, lift, trappenhuis en toegang tot de bergingen en parkeergarage.

Op uitstekende locatie met in de directe omgeving het (vernieuwde) winkelcentrum Diamantplein, een gezellig lunch cafe en een fietsenmaker. Op 5 minuten fietsafstand van het Centraal Station, LUMC, Bio Science Park en vlakbij de historische en gezellige binnenstad van Leiden. Met de auto bent u in enkele minuten via de A44 en A4 op weg naar de grote steden als Amsterdam, Den Haag en Rotterdam. Werkelijk een heel mooi appartement welke u zo kunt betrekken.

ENTREE/HAL

De lange hal/gang biedt een praktische garderoberuimte in een nis en toegang tot de woonkamer met open keuken, slaapkamers, toiletruimte en de badkamer.

WOONKAMER

De ruime woonkamer met open keuken is totaal 34m² groot. De woonkamer is voorzien van een laminaatvloer en lichte wandafwerking. De open keuken biedt een inbouwkeuken in een lichte kleurstelling met voldoende kastruimte en diverse inbouwapparatuur. Deze inbouwapparatuur omvat een vaatwasmachine, een koelkast met vriesvak, een combimagnetron, een inductiekookplaat en een circulatiekap. De loggia kan voor verschillende doelen gebruikt worden zoals een thuiswerkplek maar kan ook als balkon worden gebruikt door de handige ramen.

2 SLAAPKAMERS

Slaapkamer 1 is circa 10 m²

Slaapkamer 2 is circa 14m²

Beide slaapkamers bereikbaar vanuit de hal/gang.

BADKAMER

De badkamer is tot plafondhoogte betegeld met wandtegels in wit en zwart in combinatie met zwarte vloertegels en is uitgerust met een inloopdouche en een wastafel met spiegel.

TOILETRUIMTE

De toiletruimte is betegeld met wandtegels in een lichte kleurstelling in combinatie met grijze vloertegels en is uitgerust met hangend sanitair en een fonteintje.

BERGING

De berging is vanuit woonkamer bereikbaar en biedt extra bergruimte en een opstelplaats voor de wasmachine/droger.

VERENIGING VAN EIGENAREN

De maandelijkse servicekosten bedragen € 155,42 en € 46,32 voor de parkeerplaats.

De Vereniging van Eigenaren is actief en financieel gezond, alle stukken kunnen op verzoek worden ingezien.

ENERGIELABEL

Deze woning beschikt over energielabel A.

CENTRALE VERWARMING: Stadsverwarming

Central located on the seventh floor with a beautiful view, a 3-room apartment of 85 m², a private parking space, private storage room and a sunny loggia (indoor balcony). The apartment complex was built in 2012 and has a neat closed central hall with mailboxes, videophone system, elevator, staircase and access to the storage rooms and parking garage.

In an excellent location with the (renewed) shopping center Diamantplein, a cozy lunch cafe and a bicycle repair shop in the immediate vicinity. 5 minutes by bike from Central Station, LUMC, Bio Science Park and close to the historic and cozy city center of Leiden. You can reach major cities such as Amsterdam, The Hague and Rotterdam in a few minutes via the A44 and A4. Truly a very nice apartment which you can move into.

ENTRANCE HALL

The long hall/corridor offers a practical wardrobe space in an alcove and access to the living room with open kitchen, bedrooms, toilet and bathroom.

LIVING ROOM

The spacious living room with open kitchen is 34m² in total. The living room has a laminate floor and light wall finishes. The open kitchen offers a fitted kitchen in a light color scheme with sufficient cupboard space and various built-in appliances. These built-in appliances include a dishwasher, a refrigerator with freezer, a combi microwave, an induction hob and a recirculation hood. The loggia can be used for various purposes, such as a home workplace, but can also be used as a balcony due to the handy windows.

2 BEDROOMS

Bedroom 1 is approximately 10 m²
Bedroom 2 is approximately 14m²
Both bedrooms accessible from the hall / corridor.

BATHROOM

The bathroom is tiled to ceiling height with wall tiles in white and black in combination with black floor tiles and is equipped with a walk-in shower and a washbasin with mirror.

TOILET ROOM

The toilet area is tiled with wall tiles in a light color

scheme in combination with gray floor tiles and is equipped with hanging sanitary facilities and a sink.

SALVAGE

The storage room is accessible from the living room and offers extra storage space and space for the washer/dryer.

OWNERS ASSOCIATION

The monthly service costs are € 155.42 and € 46.32 for the parking space. The Owners' Association is active and financially healthy, all documents can be viewed on request.

ENERGY LABEL

This house has energy label A.

CENTRAL HEATING: District heating











































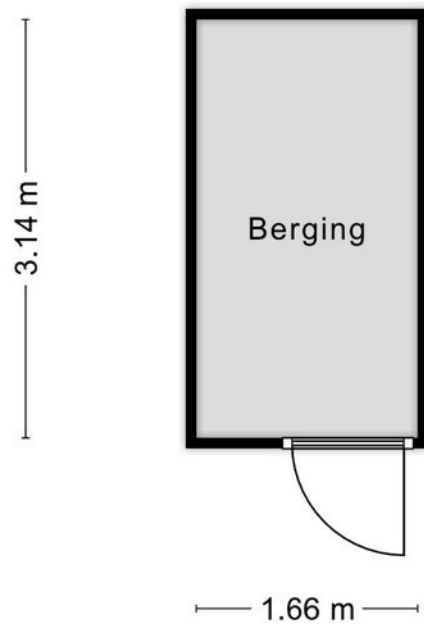


Plattegrond



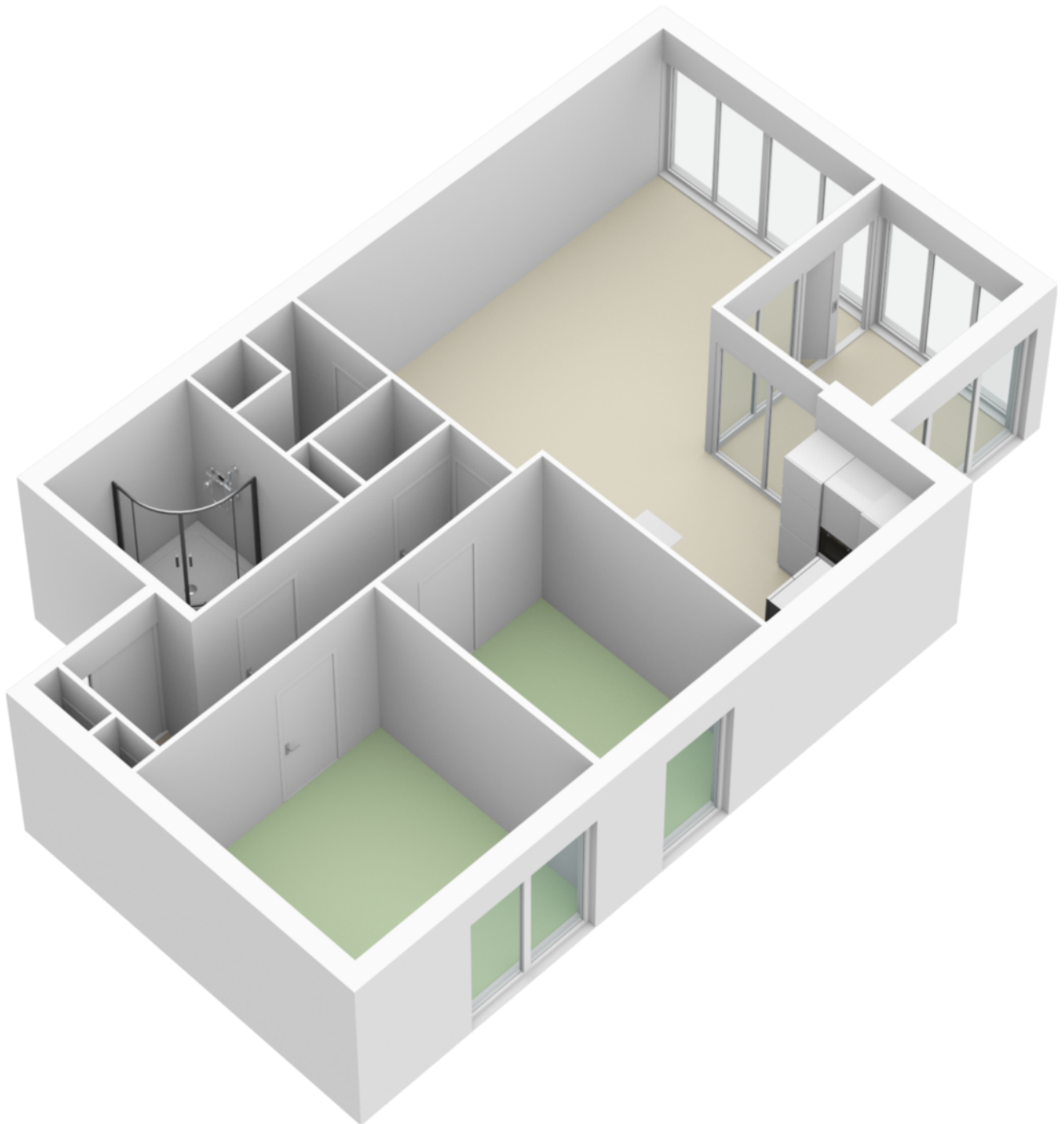
Aan de plattegronden kunnen geen rechten worden ontleend
© Zibber www.zibber.nl

Plattegrond



Aan de plattegronden kunnen geen rechten worden ontleend
© Zibber www.zibber.nl

Plattegrond



Kenmerken

BOUW:

Soort woning:	portiekflat
Soort bouw:	appartement
Bouwjaar:	2012
Woonoppervlakte:	85 m ²
Perceel:	-
Inhoud:	277 m ³

INDELING:

Aantal kamers:	3
Aantal slaapkamers:	2
Aantal badkamers:	1
Aantal toiletten:	1

PRIJS

Vraagprijs	€ 395.000 K.K.
------------	----------------

Disclaimer: Ieder kantoor wordt onafhankelijk beheerd en geleid.

De informatie over de woning is gebaseerd op gegevens die door de klant aangeleverd zijn. Wij aanvaarden hiervoor geen aansprakelijkheid.

NADERE INFORMATIE:

Uitnodiging:

Alle door RE/MAX en verkoper verstrekte informatie moet uitsluitend gezien worden als een uitnodiging tot nader overleg cq. tot het uitbrengen van een bod.

Erfdienstbaarheden:

Indien de woning c.q. het perceel erfdienstbaarheden, kwalitatieve verplichtingen en /of andere bedingen rusten, gaan deze over op de koper en worden als bijlage behorende bij de koopakte gesteld, meestal in de vorm van het eigendomsbewijs.

Koopakte:

Behoudens nadere afspraken gelden de standaardregels, zoals deze voorkomen in de model koopakte NVM, VBO, VastgoedPro, Consumentenbond en de Vereniging Eigen Huis.

Waarborgsom/bankgarantie:

De waarborgsom bedraagt 10% en dient te worden voldaan aan de notaris binnen de vastgestelde termijn.

Ontbindende voorwaarden:

Eventueel door de koper te maken voorbehouden (zoals het verkrijgen van een woonvergunning, hypotheek of hypotheekgarantie) worden alleen vermeld als deze in de onderhandeling zijn afgesproken.



Neem contact met ons op **RE/MAX Makelaarsgilde**

Onze RE/MAX luchtballon vliegt boven de menigte, wij zijn de lokale experts. Wij kennen LEIDEN onze regio van binnen en buiten, daarom kunt u bij ons terecht voor alle onroerend goed vragen en adviezen. Bent u op zoek naar een organisatie die servicegericht is? RE/MAX ondersteunt u bij elke stap van een transactie: van tips om het huis verkoopklaar te maken tot aan het naamplaatje voor de koper van uw woning. We staan bekend om onze beroemde slogan: „Niemand in de wereld verkoopt meer onroerend goed dan RE/MAX”. Laat ons het bewijzen.



Cesar van Vliet
Makelaar o.z.

M 06 40 94 00 49
T 071 51 62 374
E cesarvanvliet@remax.nl

Cesar van Vliet t.h.o.d.n. RE/MAX Premium Makelaars

Levendaal 73 - 75
2311JE LEIDEN
E cesarvanvliet@remax.nl

www.remax.nl/cesarvanvliet

RE/MAX
Makelaarsgilde (Leiden)