

Fijne woning gelegen in de Burgemeester- Professorenwijk!



Kernstraat 21 te Leiden



Scan mij!

Meer informatie
vind u hier.

Wonen in de Burgermeester- Professorenwijk van Leiden? Met veel plezier bied ik u deze fijne woning met voor- en achtertuin aan. De woning is gelegen in een rustige straat en heeft heel groen in de omgeving. Tevens bevat het nog enkele originele kleurrijke glas-in-loodramen, een open haard en twee slaapkamers. De ruime achtertuin met vrij zicht waar u heerlijk kunt genieten van de zon maakt deze woning de ideale plek.

De Burgermeester- en Professorenwijk is ontworpen in de jaren '30 door het gerenommeerde bureau van Granpre Molière, Verhagen en de Kok. De straatnamen zijn ontleend aan Burgermeesters van Leiden en Hoogleraren van de Universiteit Leiden.

Door de ideale ligging ligt het historische centrum van Leiden op fietsafstand en zijn diverse sportverenigingen, recreatiegebieden, kinderopvang, basis- en middelbare scholen in de directe omgeving. Met het centrum op korte afstand, restaurants en parken hoeft u niet te vervelen. Het mooie stadspark "Het singelpark" ligt op loopafstand alwaar u heerlijk kunt wandelen. Onderdeel hiervan is het Plantsoen, dat slechts op enkele minuten afstand ligt, een aanrader om in de zomer lekker te picknicken. De uitvalswegen A4/N11 richting Schiphol, Amsterdam, Den Haag Rotterdam en Utrecht zijn makkelijk te bereiken. Dit geldt ook voor NS-Station Lammerschans.

Indeling

Begane grond

Via de gezamenlijke stukje voortuin komt u bij de voordeur. Deze geeft u toegang tot de hal waarin u de meterkast, Masterbedroom en douche met toilet kunt vinden. De Masterbedroom is gesitueerd aan de voorzijde van de woning. Deze slaapkamer is ruim en heeft een fijne licht inval door de twee grote kozijnen. De kozijnen bevatten nog de originele glas-in-lood boven ramen. De kamerbrede kast heeft voldoende ruimte om al uw kleding in op te bergen. In deze kamer ligt een mooie grenen parketvloer.

De Badkamer vindt u aan het einde van de hal. Het beschikt over een fijne inloopdouche, wastafelmeubel en het toilet.

De zeer ruime woonkamer met grote ramen geven een geweldige lichtinval. Ook hier vindt u weer die mooie grenen parketvloer. De woonkamer beschikt over een open haard en heeft een leuke doorkijk naar de slaapkamer aan de voorkant en de tuin aan de achterzijde. De halfopen keuken is van alle gemakken voorzien en heeft onder andere een 4-pits gaskookplaat, rvs-afzuigkap, Koel-vriescombinatie, vaatwasser en oven. In de keuken heb je voldoende opbergmogelijkheden. De toegang naar de heerlijk tuin vindt u in de keuken.

De fijne en grote achtertuin met achterom is met een ligging op het zuiden en uitzicht op groen heerlijk genieten. In de tuin vindt u naast een losse houten berging een vaste berging waar u de aansluiting voor de wasmachine, droger en de cv-ketel kunt vinden. Beide bergingen hebben voldoende opbergmogelijkheden en ruimte voor meerder fietsen.

Eerste etage

In de hoek van de woonkamer vindt u de wenteltrap naar de eerste etage. Hier vindt u de kleine slaapkamer Deze slaapkamer heeft ook een fijne lichtinval en de beschikking over vaste kast die bestaat uit drie delen.

De woning heeft door zijn indeling nog vele mogelijkheden om aangepast te kunnen worden naar eigen wens. Het dak van de bijkeuken en afdakje bij de voordeur zijn recent volledig vernieuwd en de tuin is zeer goed onderhouden. Voor fietsen en een auto is altijd plek dankzij de eigen voortuin en een bewoners parkeervergunning.

Bijzonderheden:

- Bouwjaar 1920
- Woonoppervlakte ca. 85 m²
- Twee slaapkamers
- Ruime tuin met berging op het Zuiden
- Oplevering in overleg
- Asbest- en ouderdomsclausule van toepassing
- Parkeren met vergunning
- Nieuwe cv-ketel (2021)
- Nieuw dak op de bijkeuken en op het afdakje aan de voorzijde
- Oplevering in overleg

























Plattegrond



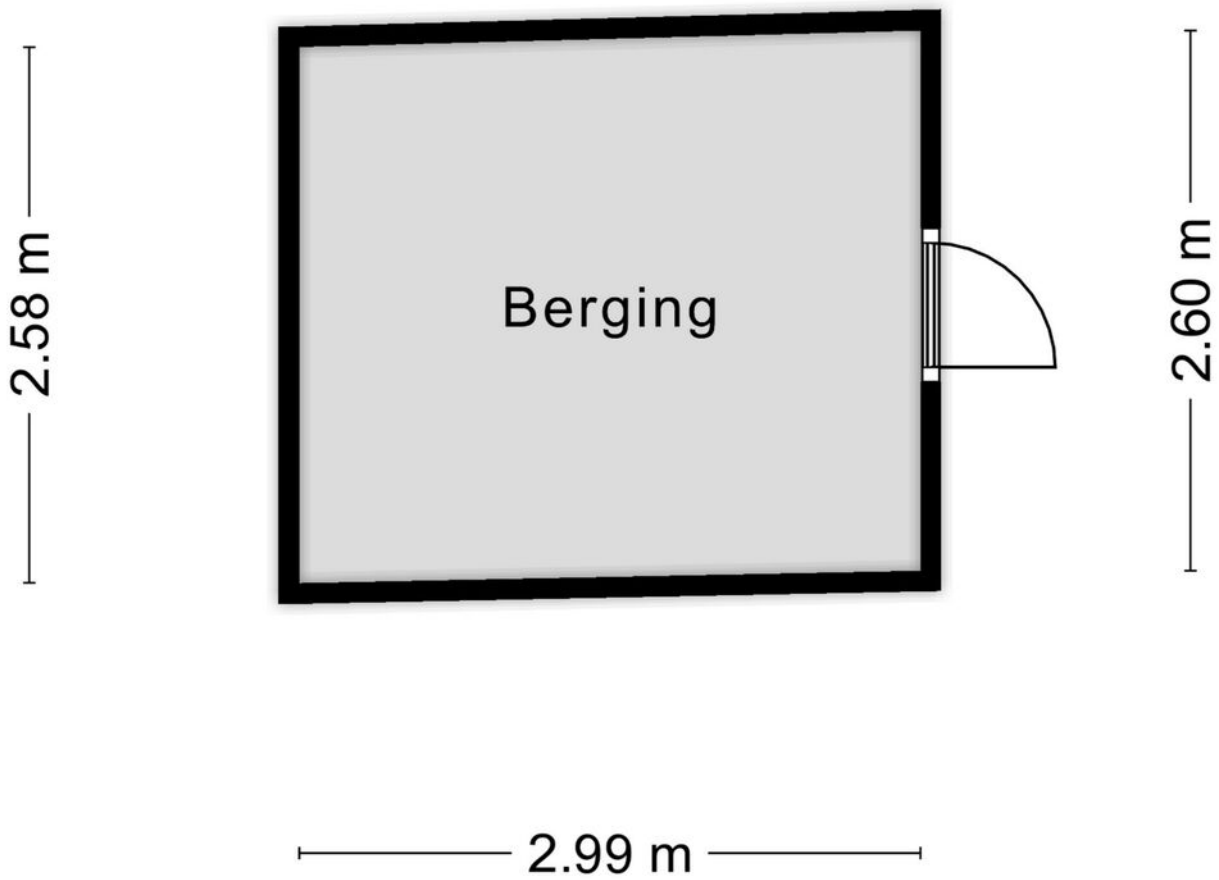
Aan de plattegronden kunnen geen rechten worden ontleend
© Zibber www.zibber.nl

Plattegrond



Aan de plattegronden kunnen geen rechten worden ontleend
© Zibber www.zibber.nl

Plattegrond

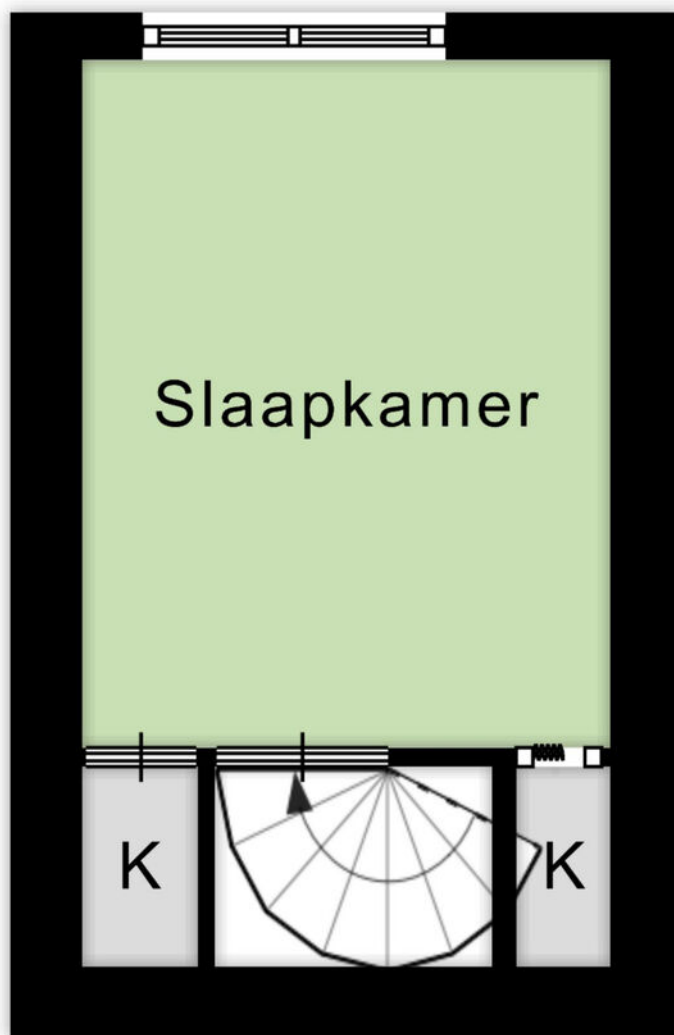


Aan de plattegronden kunnen geen rechten worden ontleend.
© Zibber www.zibber.nl

Plattegrond

2.21 m

2.88 m



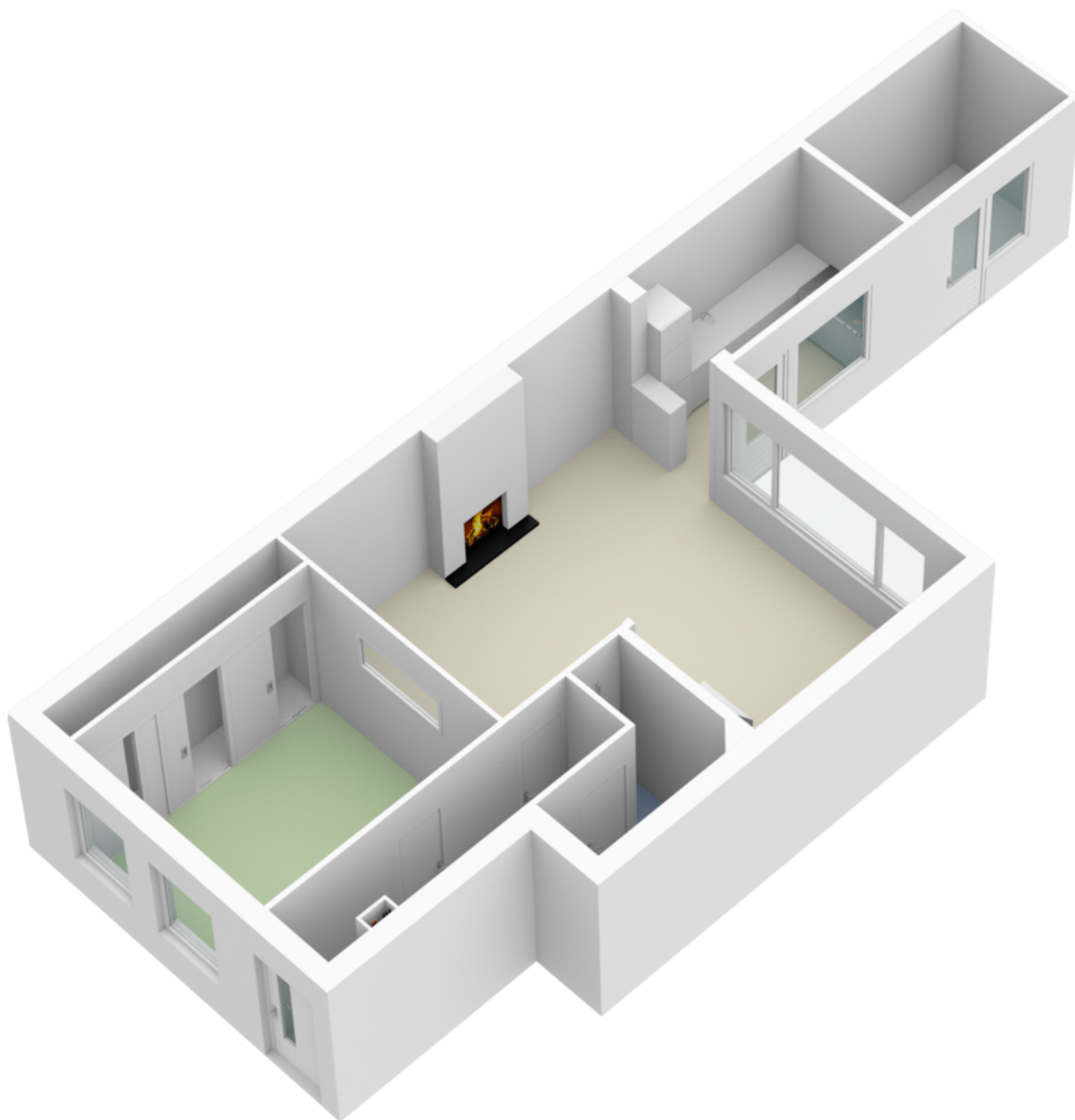
3.79 m

Aan de plattegronden kunnen geen rechten worden ontleend.
© Zibber www.zibber.nl

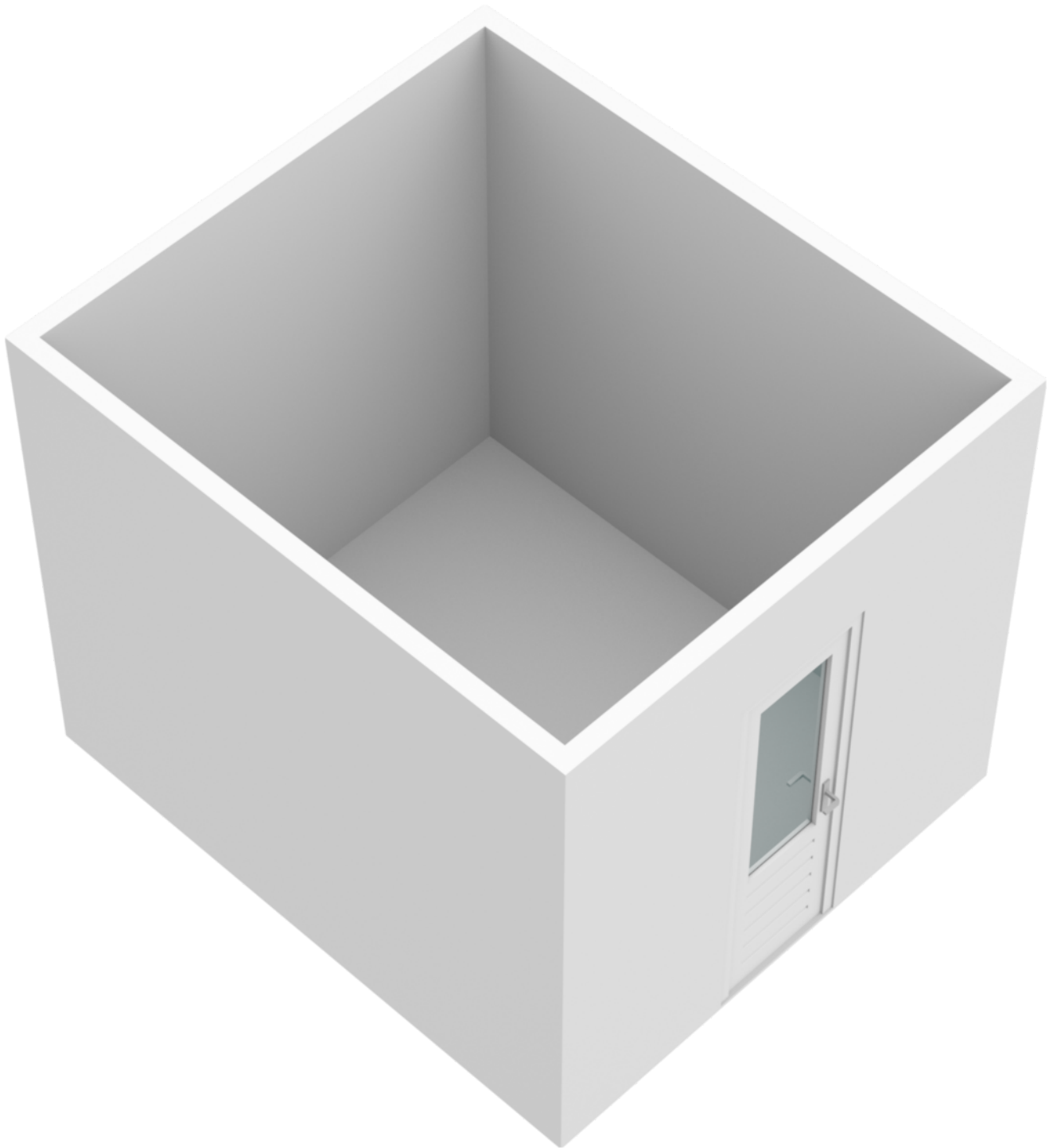
Plattegrond



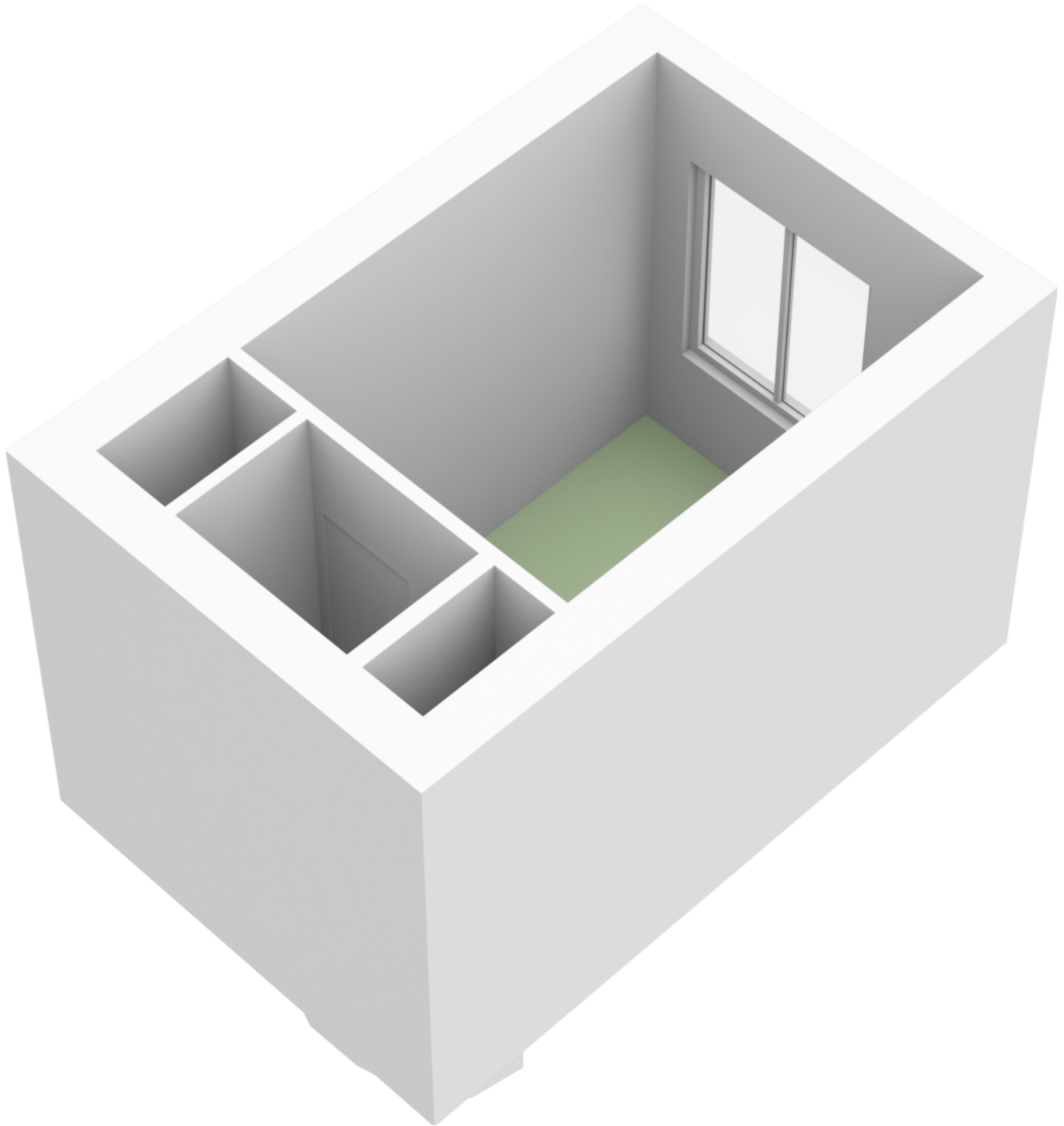
Plattegrond



Plattegrond



Plattegrond



Kenmerken

BOUW:

Soort woning:	benedenwoning
Soort bouw:	appartement
Bouwjaar:	1920
Woonoppervlakte:	77 m ²
Inhoud:	285 m ³

INDELING:

Aantal kamers:	3
Aantal slaapkamers:	2
Aantal badkamers:	1
Aantal toiletten:	1

PRIJS

Vraagprijs	€ 375.000 K.K.
------------	----------------

Disclaimer: Ieder kantoor wordt onafhankelijk beheerd en geleid.

De informatie over de woning is gebaseerd op gegevens die door de klant aangeleverd zijn. Wij aanvaarden hiervoor geen aansprakelijkheid.

NADERE INFORMATIE:

Uitnodiging:

Alle door RE/MAX en verkoper verstrekte informatie moet uitsluitend gezien worden als een uitnodiging tot nader overleg cq. tot het uitbrengen van een bod.

Erfdienstbaarheden:

Indien de woning c.q. het perceel erfdienstbaarheden, kwalitatieve verplichtingen en /of andere bedingen rusten, gaan deze over op de koper en worden als bijlage behorende bij de koopakte gesteld, meestal in de vorm van het eigendomsbewijs.

Koopakte:

Behoudens nadere afspraken gelden de standaardregels, zoals deze voorkomen in de model koopakte NVM, VBO, VastgoedPro, Consumentenbond en de Vereniging Eigen Huis.

Waarborgsom/bankgarantie:

De waarborgsom bedraagt 10% en dient te worden voldaan aan de notaris binnen de vastgestelde termijn.

Ontbindende voorwaarden:

Eventueel door de koper te maken voorbehouden (zoals het verkrijgen van een woonvergunning, hypotheek of hypotheekgarantie) worden alleen vermeld als deze in de onderhandeling zijn afgesproken.



Neem contact met ons op **RE/MAX Makelaarsgilde**

Onze RE/MAX luchtballon vliegt boven de menigte, wij zijn de lokale experts. Wij kennen LEIDEN onze regio van binnen en buiten, daarom kunt u bij ons terecht voor alle onroerend goed vragen en adviezen. Bent u op zoek naar een organisatie die servicegericht is? RE/MAX ondersteunt u bij elke stap van een transactie: van tips om het huis verkoopklaar te maken tot aan het naamplaatje voor de koper van uw woning. We staan bekend om onze beroemde slogan: „Niemand in de wereld verkoopt meer onroerend goed dan RE/MAX”. Laat ons het bewijzen.



Jimmy van Delft
Makelaar

M 06 54 79 10 40
T 071 516 23 70
E jimmyvandelft@remax.nl

RE/MAX Makelaarsgilde

Levendaal 73 - 75
2311JE LEIDEN

www.makelaars-in-leiden.nl

www.remax.nl/medewerkers/jimmy-van-delft

RE/MAX
Makelaarsgilde (Leiden)