

Ruim en licht appartement met prachtig uitzicht

Maria Montessoripad 8 te Leiden



Scan mij!

Meer informatie
vind u hier.

Wat een heerlijk ruim en licht appartement met prachtig uitzicht op een fijne locatie!

Hier kunt u heerlijk wonen in een ruim, licht en vooral zonnig hoekappartement met twee balkons en met veel voorzieningen in de directe omgeving. Instapklaar en op de toekomst voorbereid, want gasloos en goed geïsoleerd. Absoluut een bezichtiging waard, de foto's en de video geven al een zeer goede impressie van de woning.

Nieuwsgierig geworden? Dit moderne drie-kamerappartement (voorheen 4) maakt onderdeel uit van een kleinschalig appartementencomplex van vier appartementen met een actieve VvE en heeft een aantrekkelijke groene ligging aan het Stevenspark. Voor de deur ligt een fietspad, dus geen last van auto's. Verder op loopafstand van winkels, openbaar vervoer (NS treinstation en bus), gezondheidscentrum (inclusief apotheek), bibliotheek en onderwijs. Gunstige ligging t.o.v. LUMC, Bio Science Park, universiteit, diverse sport- en recreatievoorzieningen, uitvalswegen A4/N11 en A44/N206. Ook het bruisende centrum van Leiden is snel te bereiken.

Indeling

Gemeenschappelijke afgesloten entree met brievenbussen en intercom en eigen berging op de begane grond met voldoende ruimte om bijvoorbeeld twee fietsen te stallen. Via het trappenhuis bereikt u de woning gelegen op de 3e verdieping (bovenste woonlaag).

Entree, meterkast (vernieuwd) en stadsverwarmings-unit, hal, intercom en een moderne toiletruimte met hangend closet en fonteintje. Via de hal bereikt u de moderne geheel betegelde badkamer met inloopdouche, ligbad, dubbel wastafelmeubel en inbouwverlichting.

Dan de woonkamer...

Opvallend is direct de grote hoeveelheid licht door de vrijwel rondom geplaatste ramen met prachtig uitzicht. De woonkamer bestaat oorspronkelijk uit twee kamers (eenvoudig terug te brengen) en is daarom zeer royaal te noemen en heeft een zonnig balkon gelegen op het zuidwesten (bereikbaar middels schuifpui). Zittend op dit balkon heeft u vrij uitzicht tot aan Den Haag en ziet u iedere dag de

zon onder gaan! In de voormalige extra kamer is momenteel de eetkamer gesitueerd, heel sfeervol! De open leefkeuken is voorzien van een inductiekookplaat, koel/vriescombinatie, oven, magnetron en een vaatwasser. In de afscheiding tussen keuken en woongedeelte is een vaste inbouwkast met mechanische ventilatie-unit, wasmachineaansluiting en extra bergruimte.

Verder zijn er nog twee ruime slaapkamers waarvan de grootste toegang geeft tot het tweede balkon gelegen op het noordoosten (ochtendzon) en een grote op maat gemaakte kledingkast heeft.

Doordat het appartement zich op de bovenste woonlaag bevindt, hoort u vrijwel niets van de omringende appartementen, dus heerlijk rustig.

Kortom, een plaatje en zo te betrekken!

Bouwjaar: 1992

Gebruiksopp. wonen: 98 m²

Bruto inhoud woning: 305 m³

Externe bergruimte (berging bgg) 3,3 m²

Servicekosten Eur 166,67

Goed geïsoleerd, volledig dubbel glas, energielabel B

Volledig voorzien van een moderne laminaatvloer

Prachtig uitzicht

Twee balkons, totale buitenruimte 8,2 m²

Erfpachtgrond, canon en kosten afgekocht tot 2067

Meetrapport NEN 2580 aanwezig

Aanvaarding in overleg

Vraagprijs Eur 400.000, -

























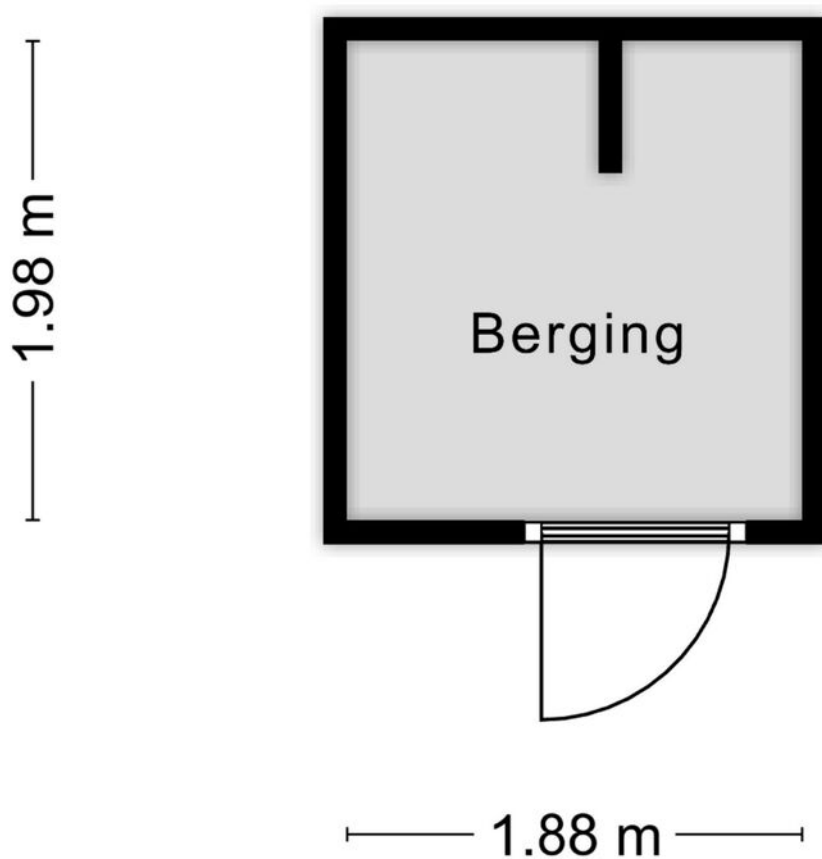


Plattegrond



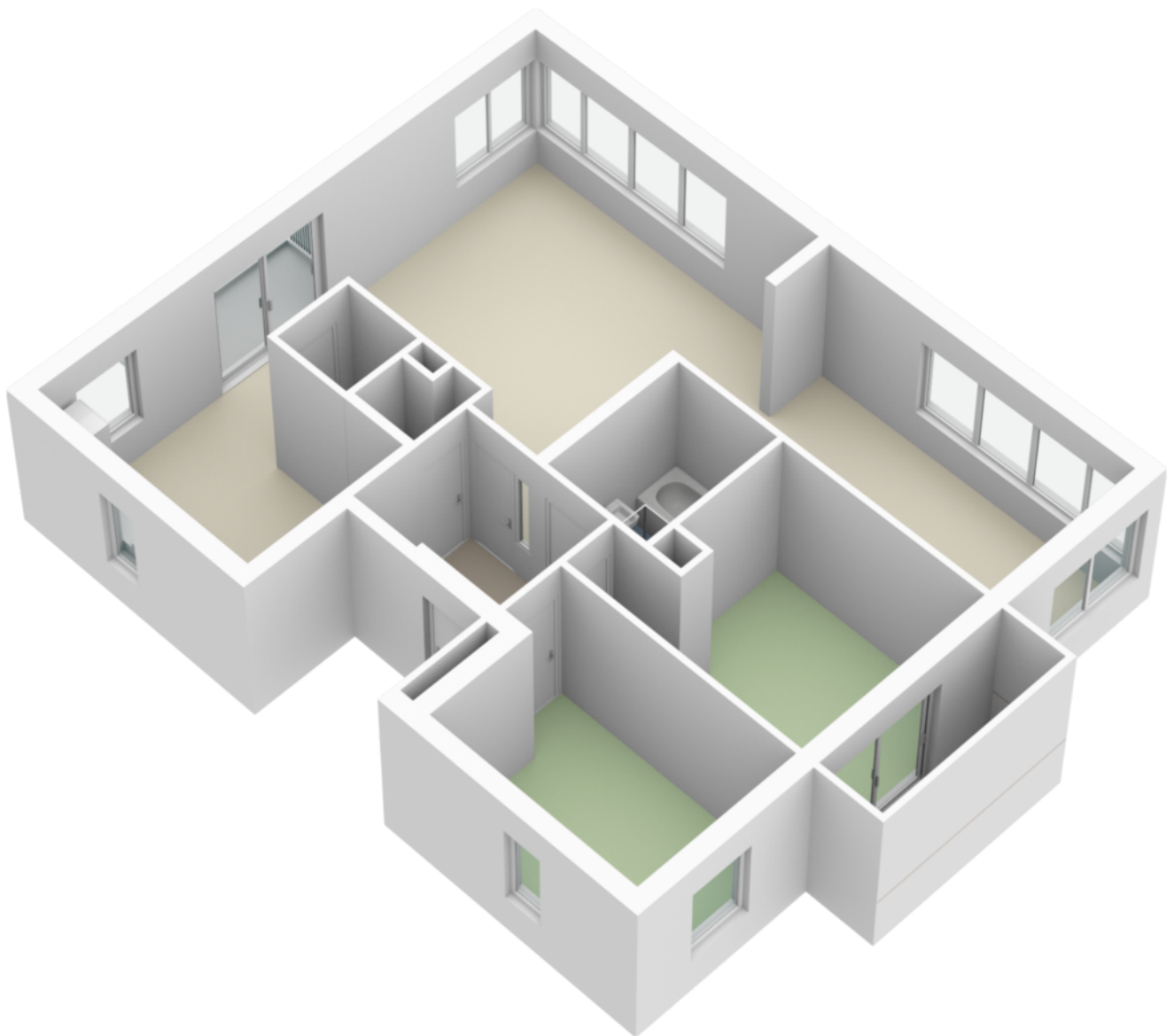
Aan de plattegronden kunnen geen rechten worden ontleend
© Zibber www.zibber.nl

Plattegrond

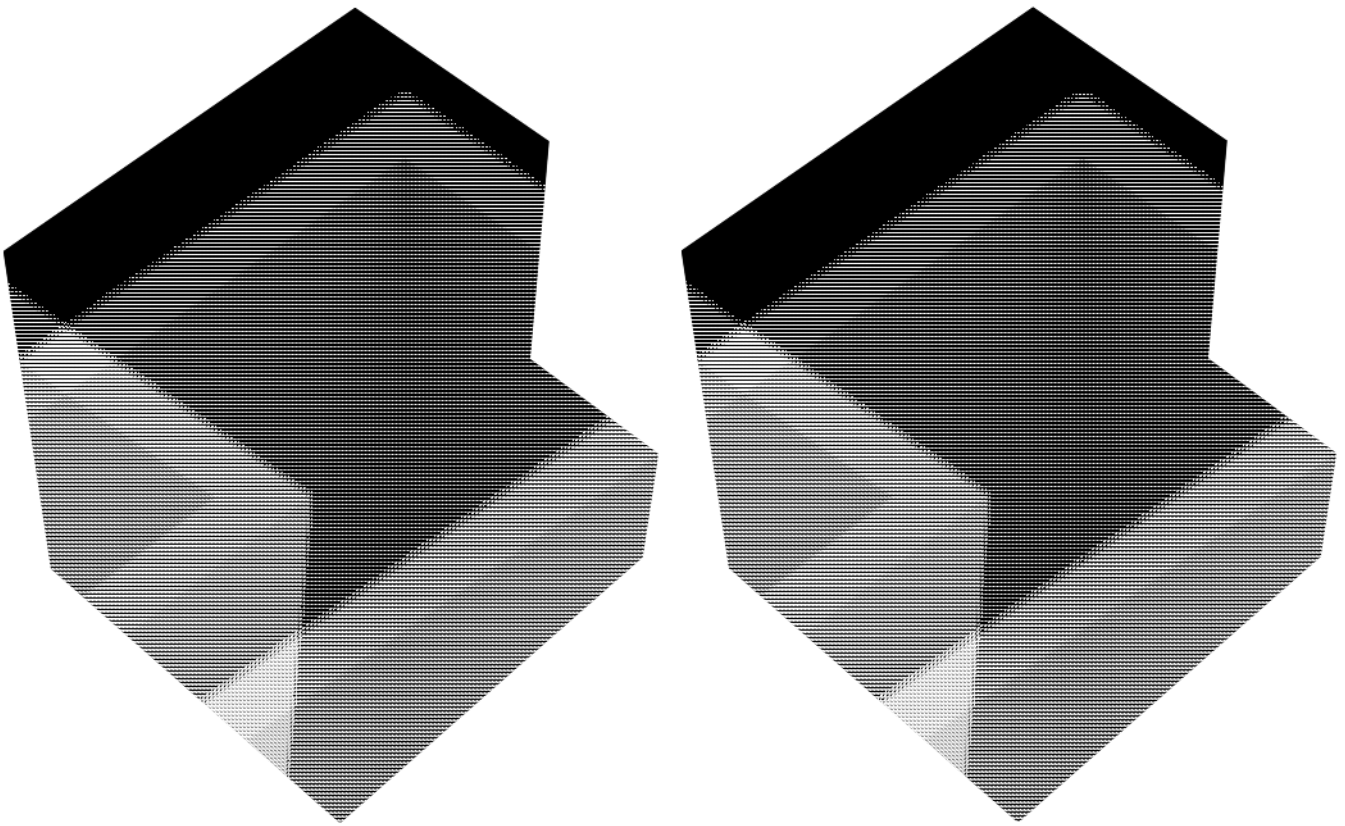


Aan de plattegronden kunnen geen rechten worden ontleend
© Zibber www.zibber.nl

Plattegrond



Plattegrond



Kenmerken

BOUW:

Soort woning:	portiekwoning
Soort bouw:	appartement
Bouwjaar:	1993
Woonoppervlakte:	98 m ²
Inhoud:	305 m ³

INDELING:

Aantal kamers:	3
Aantal slaapkamers:	2
Aantal badkamers:	1
Aantal toiletten:	1

PRIJS

Vraagprijs	€ 400.000 K.K.
------------	----------------

Disclaimer: Ieder kantoor wordt onafhankelijk beheerd en geleid.

De informatie over de woning is gebaseerd op gegevens die door de klant aangeleverd zijn. Wij aanvaarden hiervoor geen aansprakelijkheid.

NADERE INFORMATIE:

Uitnodiging:

Alle door RE/MAX en verkoper verstrekte informatie moet uitsluitend gezien worden als een uitnodiging tot nader overleg cq. tot het uitbrengen van een bod.

Erfdienstbaarheden:

Indien de woning c.q. het perceel erfdienstbaarheden, kwalitatieve verplichtingen en /of andere bedingen rusten, gaan deze over op de koper en worden als bijlage behorende bij de koopakte gesteld, meestal in de vorm van het eigendomsbewijs.

Koopakte:

Behoudens nadere afspraken gelden de standaardregels, zoals deze voorkomen in de model koopakte NVM, VBO, VastgoedPro, Consumentenbond en de Vereniging Eigen Huis.

Waarborgsom/bankgarantie:

De waarborgsom bedraagt 10% en dient te worden voldaan aan de notaris binnen de vastgestelde termijn.

Ontbindende voorwaarden:

Eventueel door de koper te maken voorbehouden (zoals het verkrijgen van een woonvergunning, hypotheek of hypotheekgarantie) worden alleen vermeld als deze in de onderhandeling zijn afgesproken.



Neem contact met ons op **RE/MAX Makelaarsgilde**

Onze RE/MAX luchtballon vliegt boven de menigte, wij zijn de lokale experts. Wij kennen LEIDEN onze regio van binnen en buiten, daarom kunt u bij ons terecht voor alle onroerend goed vragen en adviezen. Bent u op zoek naar een organisatie die servicegericht is? RE/MAX ondersteunt u bij elke stap van een transactie: van tips om het huis verkoopklaar te maken tot aan het naamplaatje voor de koper van uw woning. We staan bekend om onze beroemde slogan: „Niemand in de wereld verkoopt meer onroerend goed dan RE/MAX”. Laat ons het bewijzen.



José Faber

Makelaar o.z.

M 06 51 05 18 25

T 071 51 62 371

E josefaber@remax.nl

José Faber t.h.o.d.n. RE/MAX Premium Makelaars

Levendaal 73 - 75

2311JE LEIDEN

E josefaber@remax.nl

www.remax.nl/josefaber

RE/MAX
Makelaarsgilde (Leiden)