

Uniek en modern wonen in een Rijks- monumentaal gebouw



Hugo de Grootstraat 95 te Leiden



Scan mij!

Meer informatie
vindt u hier.

Uniek en modern wonen in een Rijks-monumentaal gebouw.

Dit schitterende maisonnette appartement met eigen parkeerplaats en berging is gerealiseerd in een voormalig universiteitsgebouw wat oorspronkelijk dateert uit 1896 en 1910. Het appartement is gelegen in het bijzondere appartementencomplex Hugo de Groot Staete met eigen binnentuin en veel fraaie monumentale details. De voormalige rechtenfaculteit is in 2008 grondig en vakkundig verbouwd tot een luxueus en stijlvol appartementencomplex.

Het appartement zelf is verdeeld over drie woonlagen en is voorzien van hoge plafonds en grote raampartijen. De woning beschikt over één slaapkamer, een ruimtelijke woonkamer met halfopen keuken en entresol. Het statige complex waar het appartement in is gerealiseerd, is gelegen op een mooie locatie in het rustige en sfeervolle Vreewijk. Door de centrale ligging op korte afstand van het historisch centrum van Leiden is het appartement rustig gelegen en is men ver weg van de stadse roering. En slechts op 5 minuten loopafstand van het prachtige en gezellige centrum van Leiden met zijn leuke winkels, terrassen, restaurants en musea. Uitvalswegen zoals de A4, A44, en N11 (Alphen aan den Rijn/Utrecht) zijn eenvoudige te bereiken evenals NS-Stations en bushaltes.

Indeling:

Souterrain:

Entree middels fraaie paneeldeur, ruime hal met meterkast (8 groepen en 2 aardlekschakelaars), ruim modern toilet (hang) met fonteintje. Royale slaapkamer met vaste kastenwand en uitzicht op de groene binnentuin. Luxe, moderne badkamer met inloopdouche en fraai wastafelmeubel.

Beletage:

Lichte en ruimtelijke woonkamer met deels 4,80 meter hoog plafond, grote ramen met op maat gemaakte shutters, elektrische verduisteringsgordijnen voor de bovenramen en een speelse entresol. Nette halfopen keuken met gaskookplaat, afzuigkap, combimagnetron, vaatwasser, koel/vriescombinatie en composiet

aanrechtblad. Vanuit de woonkamer is er eveneens uitzicht op de fraai aangelegde binnentuin.

Entresol:

Ruime studeer-/slaapruimte en aparte stook-/bergruimte met aansluiting voor wasmachine/droger.

Bijzonderheden:

- Rijksmonument
- Bouwjaar 2008 (oorspronkelijk 1896 en 1910)
- Gehele wijk aangewezen als beschermd stadsgezicht
- Geheel geïsoleerd en voorzien van dubbele beglazing
- Toegang tot de voordeuren te bedienen via een app
- Separate eigen berging in de onderbouw
- Gebruik van riante gezamenlijke binnentuin
- Inclusief eigen overdekte parkeerplaats
- Zowel de woning als de eigen berging zijn per lift te bereiken
- Actieve VvE: €294,39 maandelijkse bijdrage

































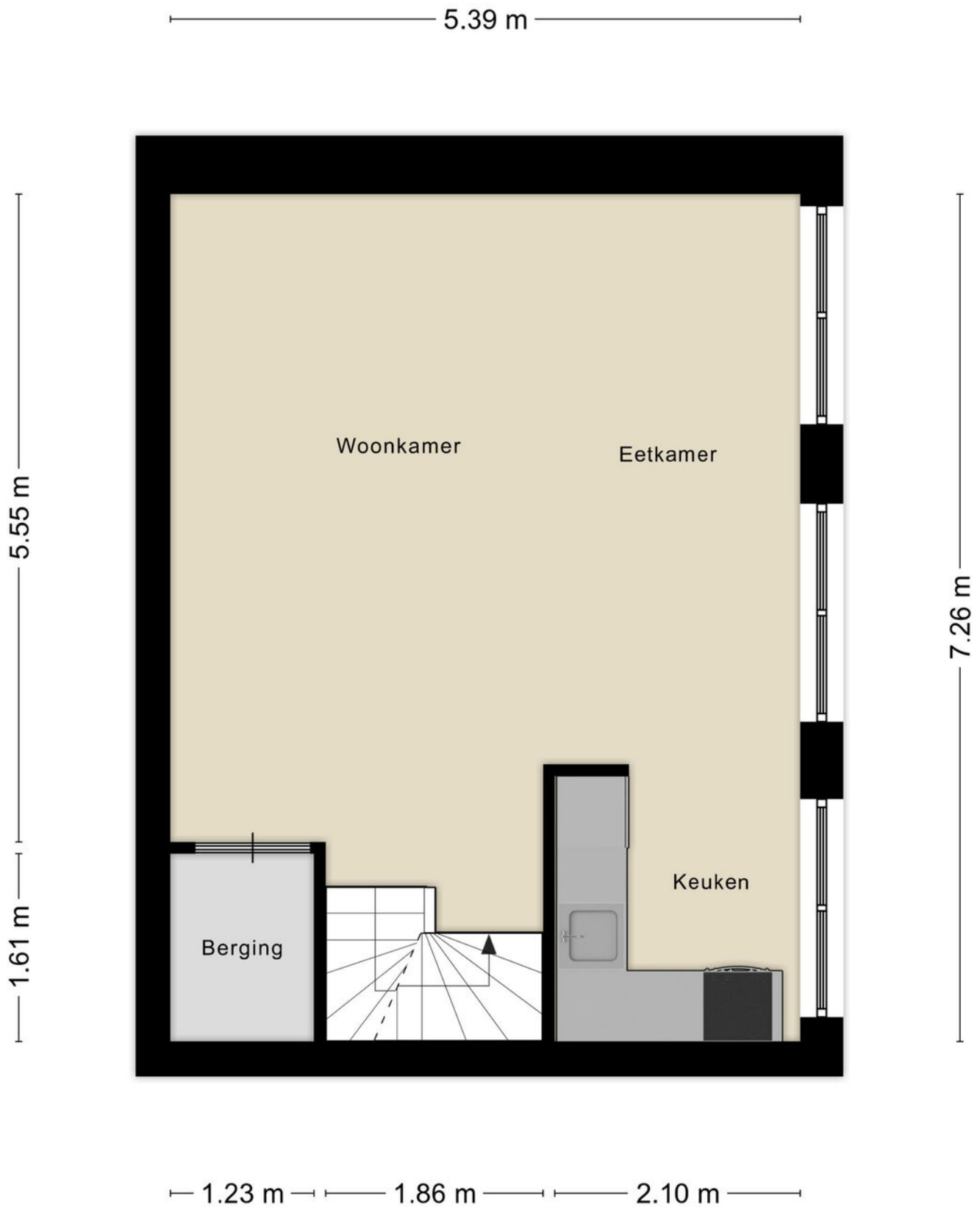


Plattegrond



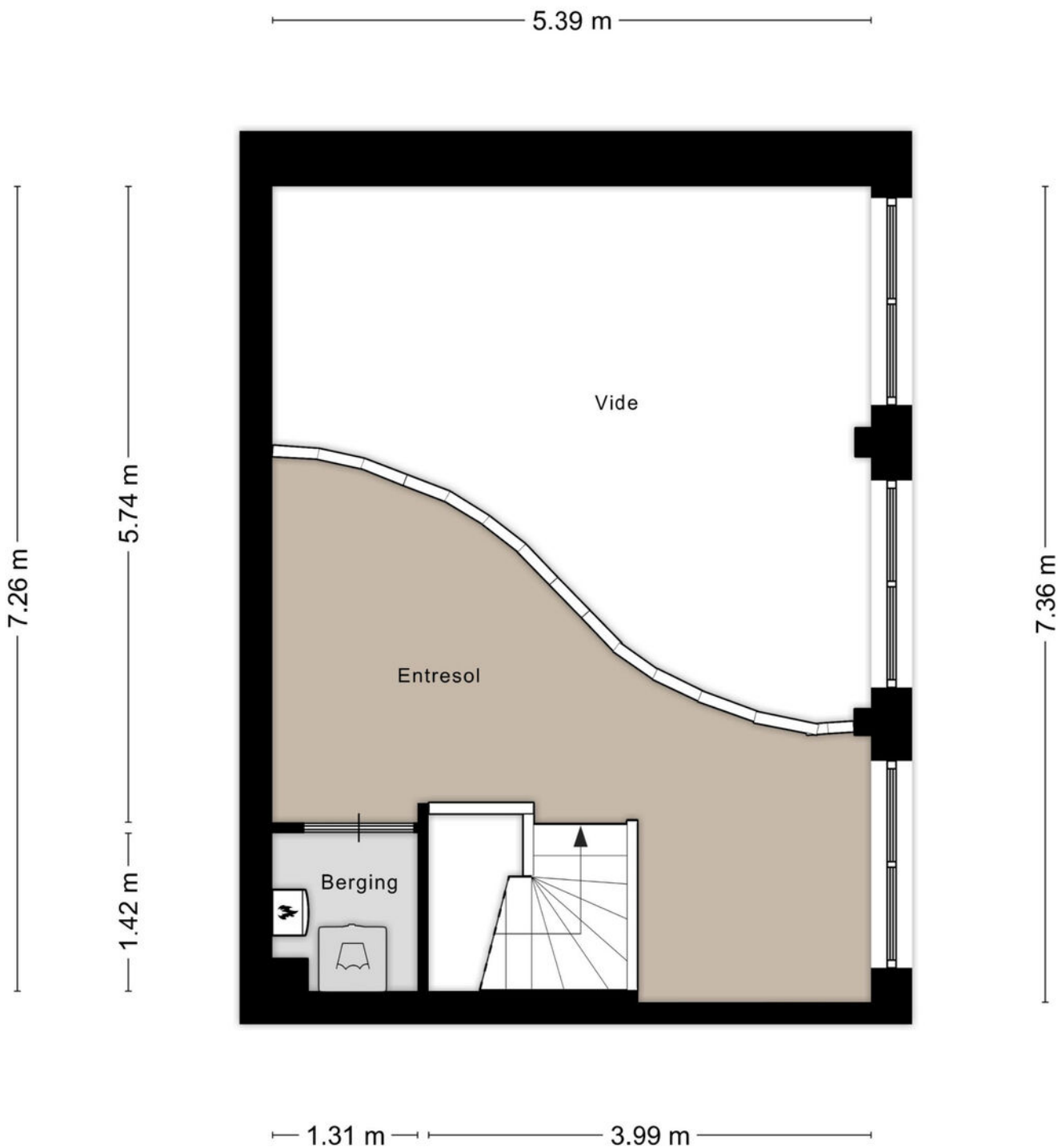
Aan de plattegronden kunnen geen rechten worden ontleend
© Zibber www.zibber.nl

Plattegrond



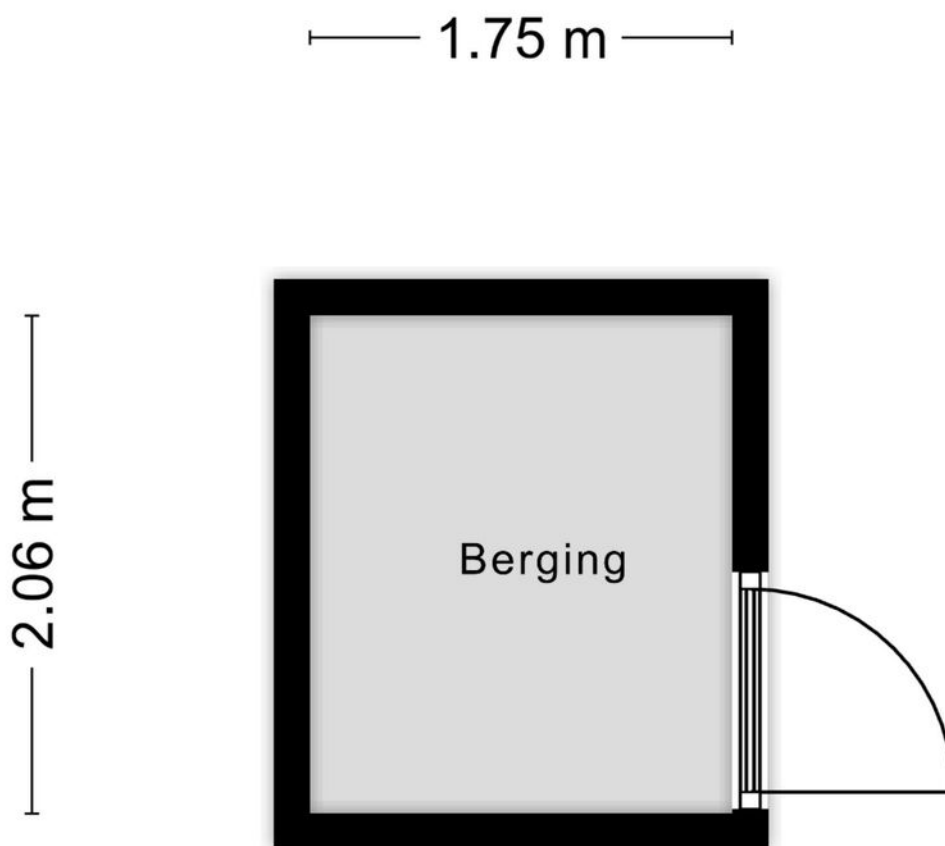
Aan de plattegronden kunnen geen rechten worden ontleend
© Zibber www.zibber.nl

Plattegrond



Aan de plattegronden kunnen geen rechten worden ontleend
© Zibber www.zibber.nl

Plattegrond



Aan de plattegronden kunnen geen rechten worden ontleend
© Zibber www.zibber.nl

Kenmerken

BOUW:

Soort woning:	maisonnette
Soort bouw:	appartement
Bouwjaar:	1896
Woonoppervlakte:	95 m ²
Perceel:	-
Inhoud:	315 m ³

INDELING:

Aantal kamers:	3
Aantal slaapkamers:	1
Aantal badkamers:	1
Aantal toiletten:	1

PRIJS

Vraagprijs	€ 565.000 K.K.
------------	----------------

Disclaimer: Ieder kantoor wordt onafhankelijk beheerd en geleid.

De informatie over de woning is gebaseerd op gegevens die door de klant aangeleverd zijn. Wij aanvaarden hiervoor geen aansprakelijkheid.

NADERE INFORMATIE:

Uitnodiging:

Alle door RE/MAX en verkoper verstrekte informatie moet uitsluitend gezien worden als een uitnodiging tot nader overleg cq. tot het uitbrengen van een bod.

Erfdienstbaarheden:

Indien de woning c.q. het perceel erfdienstbaarheden, kwalitatieve verplichtingen en /of andere bedingen rusten, gaan deze over op de koper en worden als bijlage behorende bij de koopakte gesteld, meestal in de vorm van het eigendomsbewijs.

Koopakte:

Behoudens nadere afspraken gelden de standaardregels, zoals deze voorkomen in de model koopakte NVM, VBO, VastgoedPro, Consumentenbond en de Vereniging Eigen Huis.

Waarborgsom/bankgarantie:

De waarborgsom bedraagt 10% en dient te worden voldaan aan de notaris binnen de vastgestelde termijn.

Ontbindende voorwaarden:

Eventueel door de koper te maken voorbehouden (zoals het verkrijgen van een woonvergunning, hypotheek of hypotheekgarantie) worden alleen vermeld als deze in de onderhandeling zijn afgesproken.



Neem contact met ons op **RE/MAX Makelaarsgilde**

Als lokale experts kennen wij de regio Leiden van binnen en buiten. U kunt bij ons terecht voor al uw vragen en advies met betrekking tot onroerend goed. Wij zijn een servicegerichte organisatie en ondersteunen u bij elke stap van het transactieproces. Van tips om uw huis verkoopklaar te maken tot aan het verzorgen van een naamplaatje voor de nieuwe eigenaar van uw woning. Onze beroemde slogan luidt: "Niemand in de wereld verkoopt meer onroerend goed dan RE/MAX." Laat ons u overtuigen.



Tim van Delft
Makelaar o.z.

M 06 22 00 20 48
T 071 51 62 381
E timvandelft@remax.nl

Tim van Delft t.h.o.d.n. RE/MAX Premium Makelaars

Levendaal 73 - 75
2311JE LEIDEN
E timvandelft@remax.nl

www.remax.nl/timvandelft

RE/MAX
Makelaarsgilde (Leiden)