

Prachtige woning met een ruime achtertuin!



Vlietwei 109 te Warmond



Scan mij!

Meer informatie vindt u hier.

Prachtige Gezinswoning met 5 slaapkamers

Welkom in deze prachtige gezinswoning, waar ruimte, comfort en moderne gemakken samenkomen voor het ultieme woongenot. Gelegen in een rustig woonerf, biedt dit huis een oase van rust weg van de drukte van het dagelijks leven.

Met maar liefst 6 kamers, waaronder 5 gezellige slaapkamers, is er voldoende ruimte voor het hele gezin om te leven, te werken en te ontspannen. Op de eerste verdieping bevinden zich drie slaapkamers, compleet met een gemoderniseerde badkamer voor extra comfort en gemak. De overige 2 slaapkamers bevinden zich op de tweede verdieping, waardoor iedereen zijn eigen privéruimte heeft om zich terug te trekken.

Geniet van het beste van buitenleven in de ruime tuin op het oosten. Of je nu 's ochtends wilt genieten van een kopje koffie in de zon of 's middags wilt barbecueën met vrienden en familie, deze tuin biedt de ideale setting voor allerlei buitenactiviteiten en ontspanning.

Neem vandaag nog contact met ons op voor een bezichtiging en ontdek zelf de warmte en de mogelijkheden die deze prachtige gezinswoning te bieden heeft!

Kenmerken:

- Gebruiksoppervlakte wonen: 134 m²
- Inhoud: 478 m²
- Perceeloppervlakte: 121 m²
- Bouwjaar: 1974
- Energielabel C





















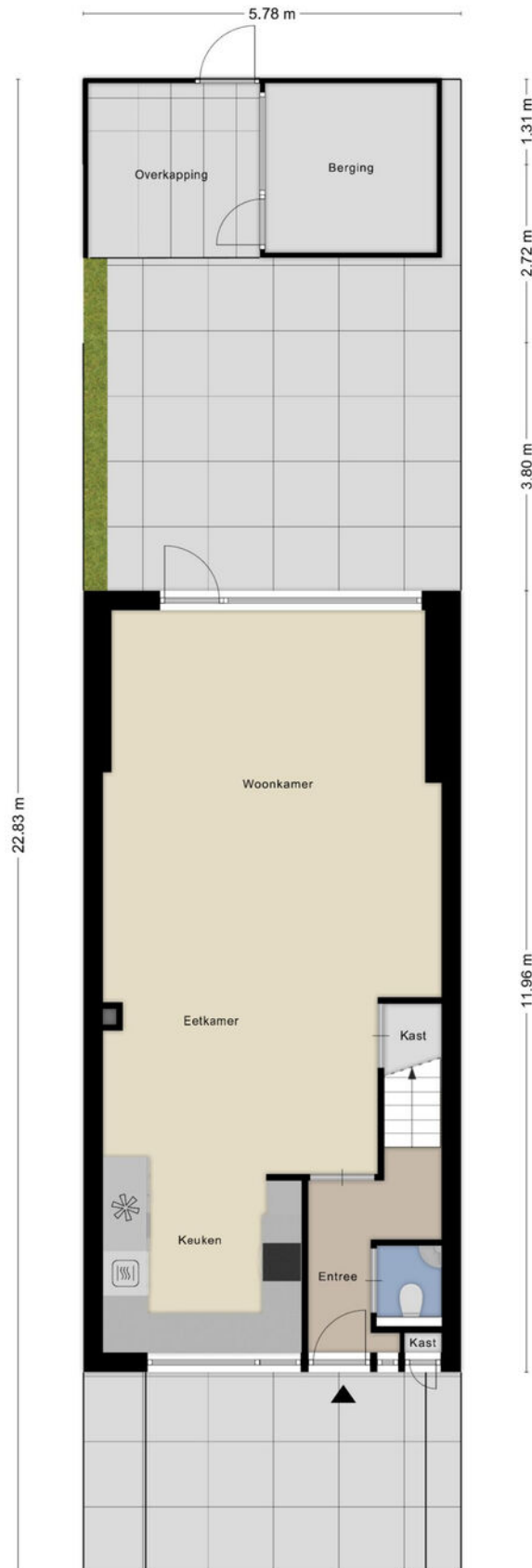






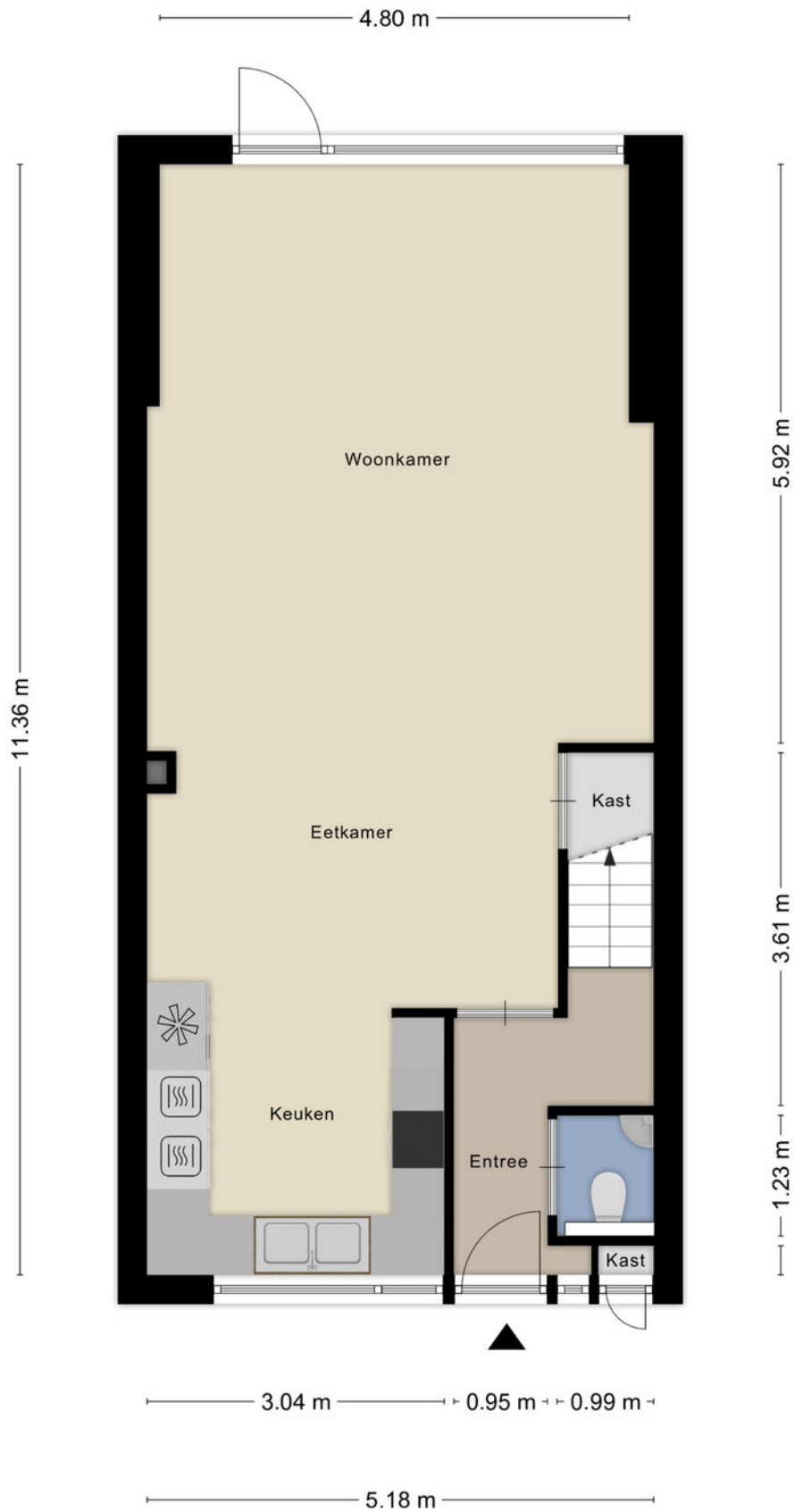


Plattegrond



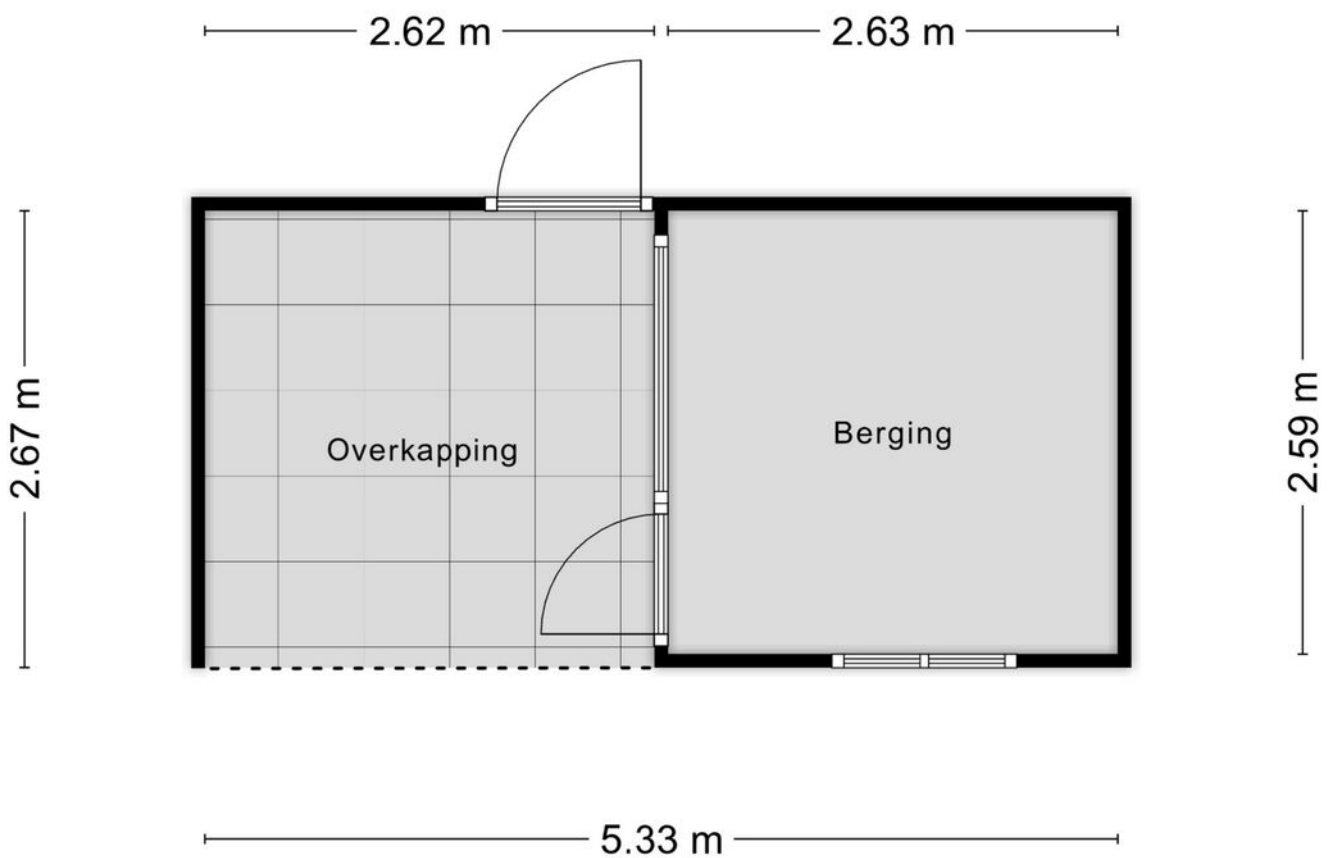
Aan de plattegronden kunnen geen rechten worden ontleend
© Zibber www.zibber.nl

Plattegrond



Aan de plattegronden kunnen geen rechten worden ontleend
© Zibber www.zibber.nl

Plattegrond



Aan de plattegronden kunnen geen rechten worden ontleend
© Zibber www.zibber.nl

Plattegrond



Aan de plattegronden kunnen geen rechten worden ontleend
© Zibber www.zibber.nl

Plattegrond



Aan de plattegronden kunnen geen rechten worden ontleend
© Zibber www.zibber.nl

Kenmerken

BOUW:

Soort woning:	eengezinswoning
Soort bouw:	tussenwoning
Bouwjaar:	1974
Woonoppervlakte:	135 m ²
Perceel:	121 m ²
Inhoud:	478 m ³

INDELING:

Aantal kamers:	5
Aantal slaapkamers:	4
Aantal badkamers:	1
Aantal toiletten:	2

PRIJS

Vraagprijs	€ 475.000 K.K.
------------	----------------

Disclaimer: Ieder kantoor wordt onafhankelijk beheerd en geleid.

De informatie over de woning is gebaseerd op gegevens die door de klant aangeleverd zijn. Wij aanvaarden hiervoor geen aansprakelijkheid.

NADERE INFORMATIE:

Uitnodiging:

Alle door RE/MAX en verkoper verstrekte informatie moet uitsluitend gezien worden als een uitnodiging tot nader overleg cq. tot het uitbrengen van een bod.

Erfdienstbaarheden:

Indien de woning c.q. het perceel erfdienstbaarheden, kwalitatieve verplichtingen en /of andere bedingen rusten, gaan deze over op de koper en worden als bijlage behorende bij de koopakte gesteld, meestal in de vorm van het eigendomsbewijs.

Koopakte:

Behoudens nadere afspraken gelden de standaardregels, zoals deze voorkomen in de model koopakte NVM, VBO, VastgoedPro, Consumentenbond en de Vereniging Eigen Huis.

Waarborgsom/bankgarantie:

De waarborgsom bedraagt 10% en dient te worden voldaan aan de notaris binnen de vastgestelde termijn.

Ontbindende voorwaarden:

Eventueel door de koper te maken voorbehouden (zoals het verkrijgen van een woonvergunning, hypotheek of hypotheekgarantie) worden alleen vermeld als deze in de onderhandeling zijn afgesproken.



Neem contact met ons op **RE/MAX Pro Makelaars**

Als lokale experts kennen wij de regio Leiden van binnen en buiten. U kunt bij ons terecht voor al uw vragen en advies met betrekking tot onroerend goed. Wij zijn een servicegerichte organisatie en ondersteunen u bij elke stap van het transactieproces. Van tips om uw huis verkoopklaar te maken tot aan het verzorgen van een naamplaatje voor de nieuwe eigenaar van uw woning. Onze beroemde slogan luidt: "Niemand in de wereld verkoopt meer onroerend goed dan RE/MAX." Laat ons u overtuigen.



Louise de Jonge
Makelaar o.z.

M 06 81 38 31 07
T 071 206 00 83
E louisedejonge@remax.nl

Jolanda Broere t.h.o.d.n. RE/MAX Makelaarsgilde Leiden B.V.
Levendaal 73 - 75E
jolandabroere@remax.nl

www.remax.nl/jolandabroere

RE/MAX
Makelaarsgilde