

Lichte 5-kamer eengezinswoning in kindvriendelijke wijk!



Salland 10 te Zoetermeer



Zoetermeer - Salland 10

Omschrijving

For English – see below

Deze vijfkamer-eengezinswoning met lichte en grote woonkamer van circa 35 m², halfopen keuken van circa 9 m², aangebouwde (fietsen)berging, 4 ruime slaapkamers en badkamer, royale 2e verdieping met een bergvliering, die vrij is in te delen en desgewenst is uit te breiden met een dakkapel, ligt in de landenbuurt van de groene ruim opgezette wijk Meerzicht, met veel speel/groenvoorzieningen in de omgeving, gesitueerd aan een rustig en autoluw pleintje met groenvoorziening en voldoende parkeerplaatsen. De woning is zowel aan de voor- als aan de achterzijde, geheel vrij gelegen.

De woning is gebouwd in 1972 en heeft een woonoppervlakte van 121 m², bevindt zich op een perceel met een oppervlakte van 134 m², met een voortuin op het zuidwesten en een bijna 10 meter diepe achtertuin op het noordoosten met een vrijstaande houten berging.

Het is een kindvriendelijke buurt met relatief veel gezinnen. Op korte afstand van het Westerpark, het wijkwinkelcentrum Meerzicht, diverse medische diensten, basisscholen en kinderopvang. Op fietsafstand zijn een Randstad Railstation, NS station Zoetermeer en het Stadshart van Zoetermeer.

De A12 naar Den Haag/Utrecht en de N206/Leiden en de A4/Amsterdam zijn op enkele autominuten.

INDELING

Begane grond

In de voortuin (zuidwest) een aangebouwde stenen (fietsen)berging. De berging is zowel van binnen als van buiten toegankelijk, en voorzien van elektra, een aansluiting voor een wasmachine behoort tot de mogelijkheden. Entreehal, toiletruimte met closet en fonteintje en de toegangsdeur naar de berging. De royale, 35 m² doorzon woonkamer is aan de tuinzijde gelegen, met veel lichtinval door de kamerbrede raampartij, heeft een houtkachel en is voorzien van een hardhouten Jatoba vloer. Vanuit de woonkamer is de open trap naar de eerste verdieping.

De keuken is gesitueerd aan de voorzijde van de woning in parallelle opstelling met

inbouwapparatuur, 4-pits gaskookplaat, afzuigkap, koelkast, vaatwasser en combi magnetron. De vloer in keuken is afgewerkt met plavuizen.

Eerste verdieping

De overloop geeft toegang tot 3 slaapkamers, één van circa 17 m² aan de achterzijde en 2 slaapkamers aan de voorzijde van respectievelijk 9,5 m² (welke is voorzien van de wasmachineaansluiting) en een slaapkamer van 8,5 m². Er is ook een ruimte van circa 4m² om eventueel een inloopkast te creëren. De betegelde badkamer van circa 4,5m² heeft een douche, closet en wastafelmeubel. Verder is deze verdieping voorzien van een laminaatvloer.

Tweede verdieping

Zolderverdieping met veel opberg- en indelingsmogelijkheden. Hier kunnen eventueel 2 (slaap)kamers gerealiseerd worden met een dakkapel. Er is een opstelplaats voor de cv/warm water combiketel en mechanische ventilatie. Het zou ook mogelijk zijn om hier de wasmachine te plaatsen.

De indeling van de woning wordt weergegeven in de plattegronden aan het eind van de fotoserie.

BIJZONDERHEDEN

- Bouwjaar 1972
- Grote woonkamer
- Vier ruime slaapkamers
- Mogelijkheid om meerdere kamers te realiseren op de tweede verdieping met dakkapel(len) of dakramen
- Energielabel E geldig tot 15-07-2032
- Verwarming en warm water middels CV Combiketel
- Openbaar vervoer voorziening in de omgeving (Randstadrail, trein en bus)
- Winkels, groenvoorziening en speelmogelijkheden vlakbij de woning
- Uitvalswegen A12/N206 goed bereikbaar
- Oplevering in overleg

Clausules die van toepassing zijn op deze woning:

- Niet-zelfbewoningsclausule
- Ouderdoms- en asbestclausule























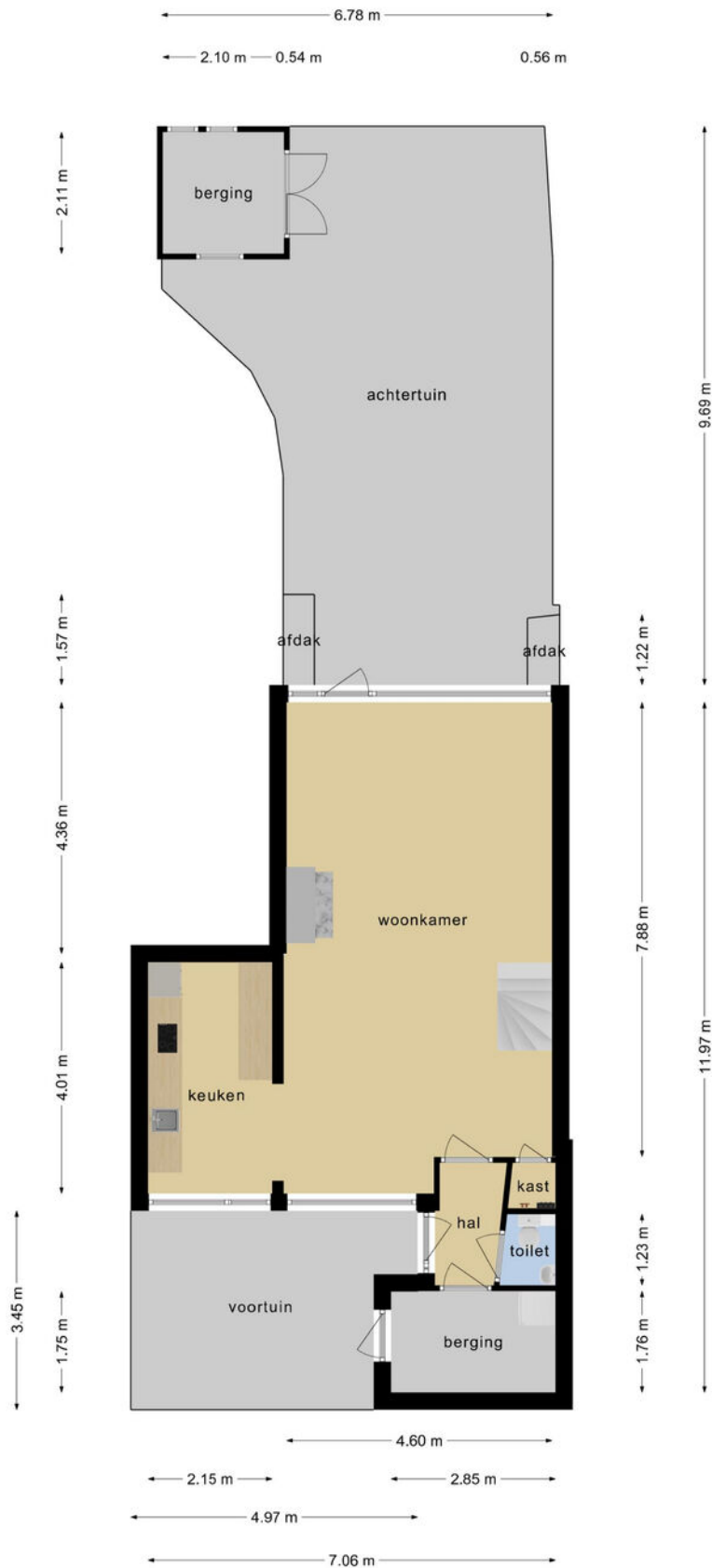






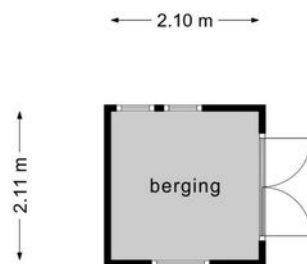


Plattegrond



Deze plattegronden zijn opgemaakt voor indicatieve doeleinden.
Hieraan kunnen geen rechten worden ontleend.

Plattegrond



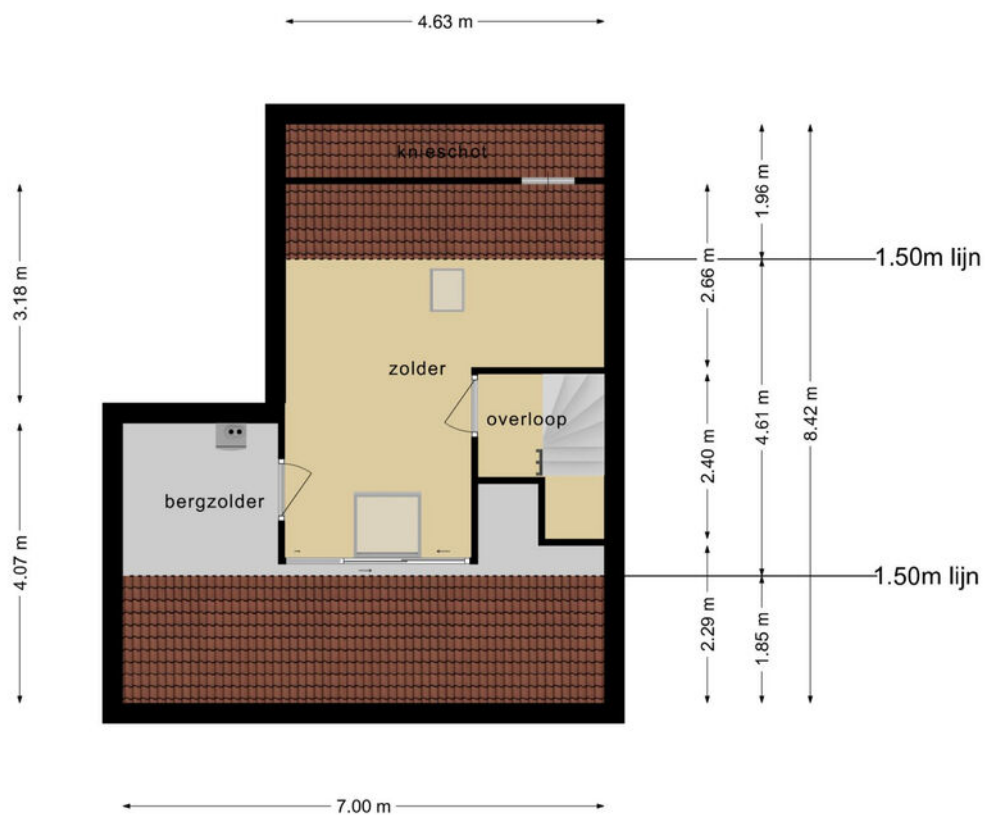
**Deze plattegronden zijn opgemaakt voor indicatieve doeleinden.
Hieraan kunnen geen rechten worden ontleend.**

Plattegrond



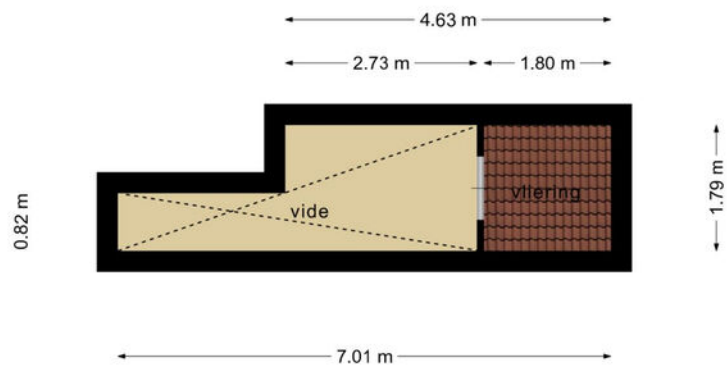
**Deze plattegronden zijn opgemaakt voor indicatieve doeleinden.
Hieraan kunnen geen rechten worden ontleend.**

Plattegrond



Deze plattegronden zijn opgemaakt voor indicatieve doeleinden.
Hieraan kunnen geen rechten worden ontleend.

Plattegrond



**Deze plattegronden zijn opgemaakt voor indicatieve doeleinden.
Hieraan kunnen geen rechten worden ontleend.**

Kenmerken

BOUW:

Soort woning:	eengezinswoning
Soort bouw:	tussenwoning
Bouwjaar:	1972
Woonoppervlakte:	120 m ²
Perceel:	134 m ²
Inhoud:	453 m ³

INDELING:

Aantal kamers:	5
Aantal slaapkamers:	4
Aantal badkamers:	1
Aantal toiletten:	2

PRIJS

Vraagprijs	€ 325.000 K.K.
------------	----------------

Disclaimer: Ieder kantoor wordt onafhankelijk beheerd en geleid.

De informatie over de woning is gebaseerd op gegevens die door de klant aangeleverd zijn. Wij aanvaarden hiervoor geen aansprakelijkheid.

NADERE INFORMATIE:

Uitnodiging:

Alle door RE/MAX en verkoper verstrekte informatie moet uitsluitend gezien worden als een uitnodiging tot nader overleg cq. tot het uitbrengen van een bod.

Erfdienstbaarheden:

Indien de woning c.q. het perceel erfdienstbaarheden, kwalitatieve verplichtingen en /of andere bedingen rusten, gaan deze over op de koper en worden als bijlage behorende bij de koopakte gesteld, meestal in de vorm van het eigendomsbewijs.

Koopakte:

Behoudens nadere afspraken gelden de standaardregels, zoals deze voorkomen in de model koopakte NVM, VBO, VastgoedPro, Consumentenbond en de Vereniging Eigen Huis.

Waarborgsom/bankgarantie:

De waarborgsom bedraagt 10% en dient te worden voldaan aan de notaris binnen de vastgestelde termijn.

Ontbindende voorwaarden:

Eventueel door de koper te maken voorbehouden (zoals het verkrijgen van een woonvergunning, hypotheek of hypotheekgarantie) worden alleen vermeld als deze in de onderhandeling zijn afgesproken.



Neem contact met ons op **RE/MAX Pro Makelaars**

Onze RE/MAX luchtballon vliegt boven de menigte, wij zijn de lokale experts. Wij kennen AMSTERDAM onze regio van binnen en buiten, daarom kunt u bij ons terecht voor alle onroerend goed vragen en adviezen. Bent u op zoek naar een organisatie die servicegericht is? RE/MAX ondersteunt u bij elke stap van een transactie: van tips om het huis verkoopklaar te maken tot aan het naamplaatje voor de koper van uw woning. We staan bekend om onze beroemde slogan: „Niemand in de wereld verkoopt meer onroerend goed dan RE/MAX”. Laat ons het bewijzen.



Jolanda Broere
Makelaar o.z.

M 06 34 29 68 50
T 071 516 2387
E jolandabroere@remax.nl

Jolanda Broere t.h.o.d.n. RE/MAX Makelaarsgilde Leiden B.V.
Levendaal 73 - 75E
jolandabroere@remax.nl

www.remax.nl/jolandabroere

RE/MAX
Makelaarsgilde